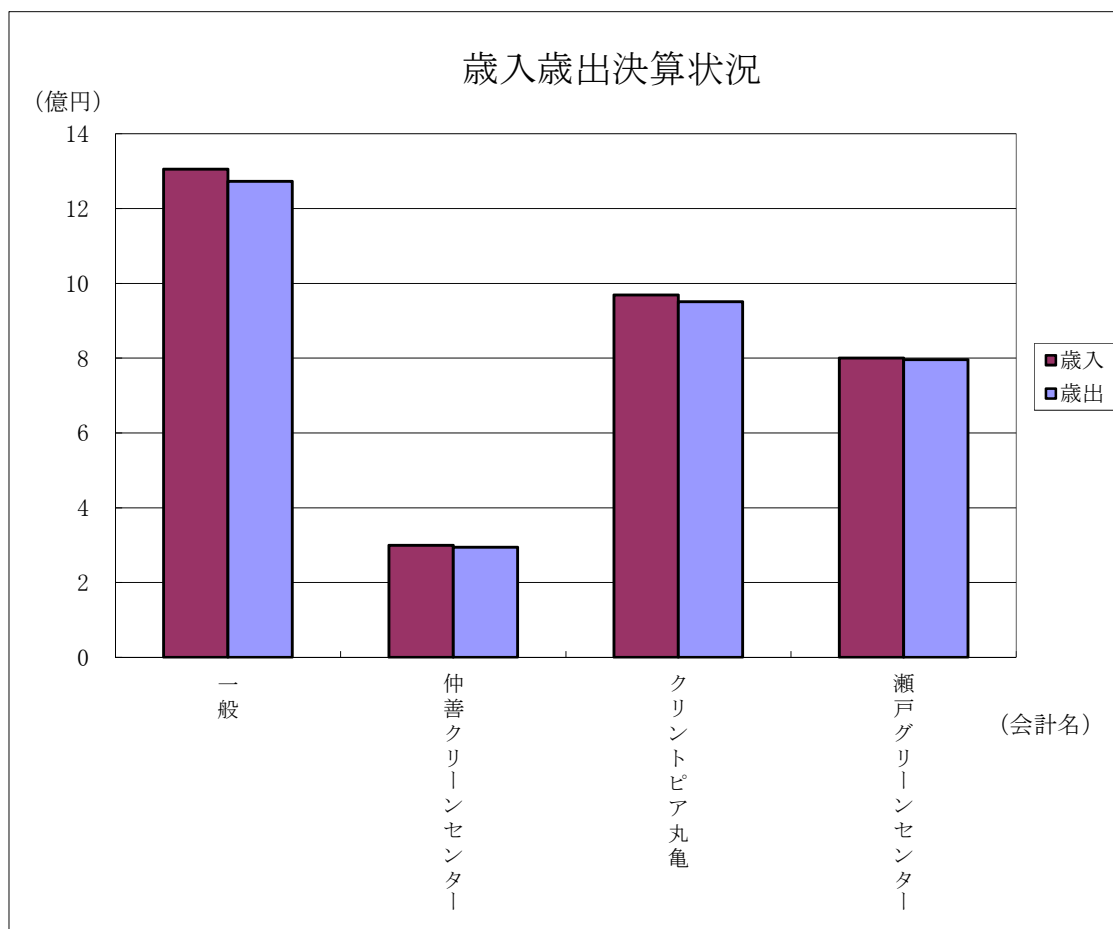


## 目 次

|   |                           |       |
|---|---------------------------|-------|
| 1 | 令和2年度会計別決算状況 . . . . .    | 1 頁   |
| 2 | 一般会計決算状況 . . . . .        | 3 頁   |
| 3 | 一般会計歳入決算状況 . . . . .      | 5 頁   |
| 4 | 一般会計歳出決算状況（目的別） . . . . . | 7 頁   |
| 5 | 一般会計歳出決算状況（性質別） . . . . . | 9 頁   |
| 6 | 起債の状況（目的別現在高） . . . . .   | 1 1 頁 |
| 7 | 基金の状況 . . . . .           | 1 1 頁 |

# 1 令和2年度会計別決算状況

| 区分<br>会計名  | 予 算 現 額   | 歳 入 総 額<br>(A) | 歳 出 総 額<br>(B) |
|------------|-----------|----------------|----------------|
| 一 般 会 計    | 1,304,945 | 1,305,043      | 1,272,339      |
| 特 別 会 計    | 2,063,243 | 2,068,950      | 2,041,272      |
| 仲善クリーンセンター | 296,781   | 299,230        | 294,248        |
| クリントピア丸亀   | 966,131   | 969,188        | 950,925        |
| 瀬戸グリーンセンター | 800,331   | 800,532        | 796,099        |
| 合 計        | 3,368,188 | 3,373,993      | 3,313,611      |



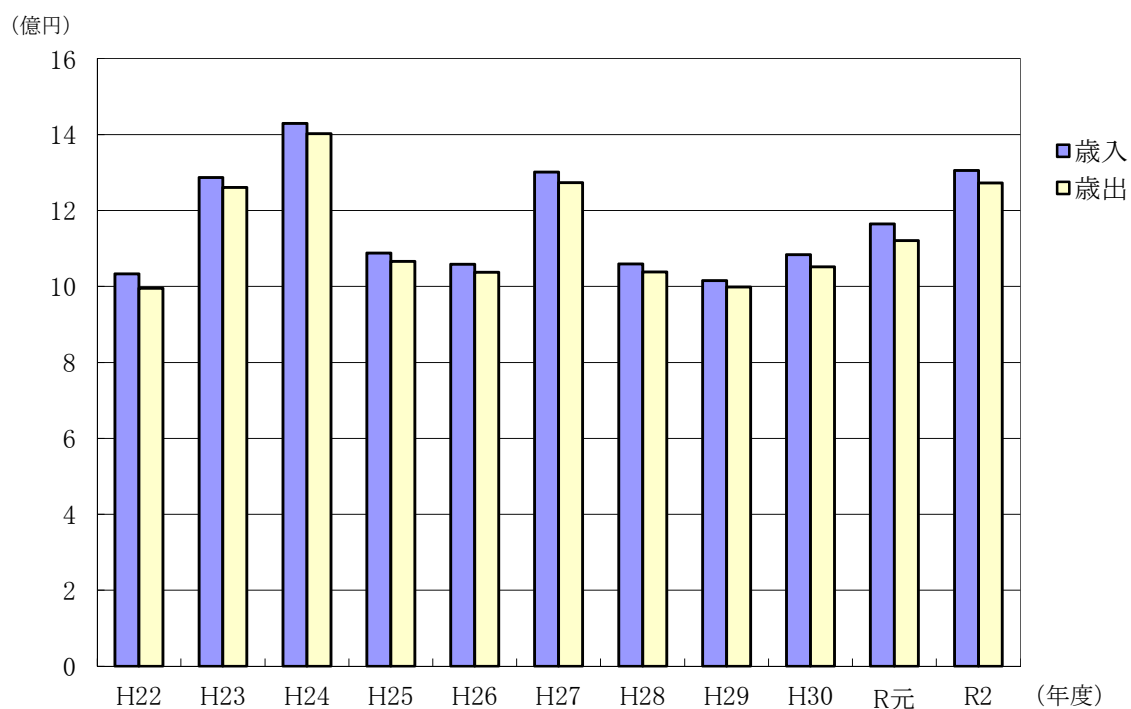
(単位:千円)

| 歳入歳出差引<br>(A) - (B)<br>(C) | 翌年度へ繰り<br>越すべき財源<br>(D) | 実質収支額<br>(C) - (D) | 備 考 |
|----------------------------|-------------------------|--------------------|-----|
| 32,704                     | 0                       | 32,704             |     |
| 27,678                     | 0                       | 27,678             |     |
| 4,982                      | 0                       | 4,982              |     |
| 18,263                     | 0                       | 18,263             |     |
| 4,433                      | 0                       | 4,433              |     |
| 60,382                     | 0                       | 60,382             |     |

## 2 一般会計決算状況

| 区 分                        | 年 度                  |                     |                     |                       |                      |
|----------------------------|----------------------|---------------------|---------------------|-----------------------|----------------------|
|                            | 平成22年度               | 平成23年度              | 平成24年度              | 平成25年度                | 平成26年度               |
| 歳 入 総 額<br>(A)             | (△ 7.1)<br>1,032,971 | (24.6)<br>1,286,831 | (11.1)<br>1,429,154 | (△ 23.9)<br>1,088,056 | (△ 2.7)<br>1,058,410 |
| 歳 出 総 額<br>(B)             | (△ 9.1)<br>994,774   | (26.7)<br>1,260,584 | (11.2)<br>1,402,221 | (△ 24.0)<br>1,065,932 | (△ 2.7)<br>1,037,625 |
| 歳入歳出差引額<br>(A) - (B) = (C) | 38,197               | 26,247              | 26,933              | 22,124                | 20,785               |
| 翌年度へ繰り越す<br>べき財源 (D)       | 0                    | 5,020               | 0                   | 0                     | 0                    |
| 実 質 収 支<br>(C) - (D) = (E) | 38,197               | 21,227              | 26,933              | 22,124                | 20,785               |
| 単 年 度 収 支                  | 20,803               | △ 16,970            | 5,706               | △ 4,809               | △ 1,339              |

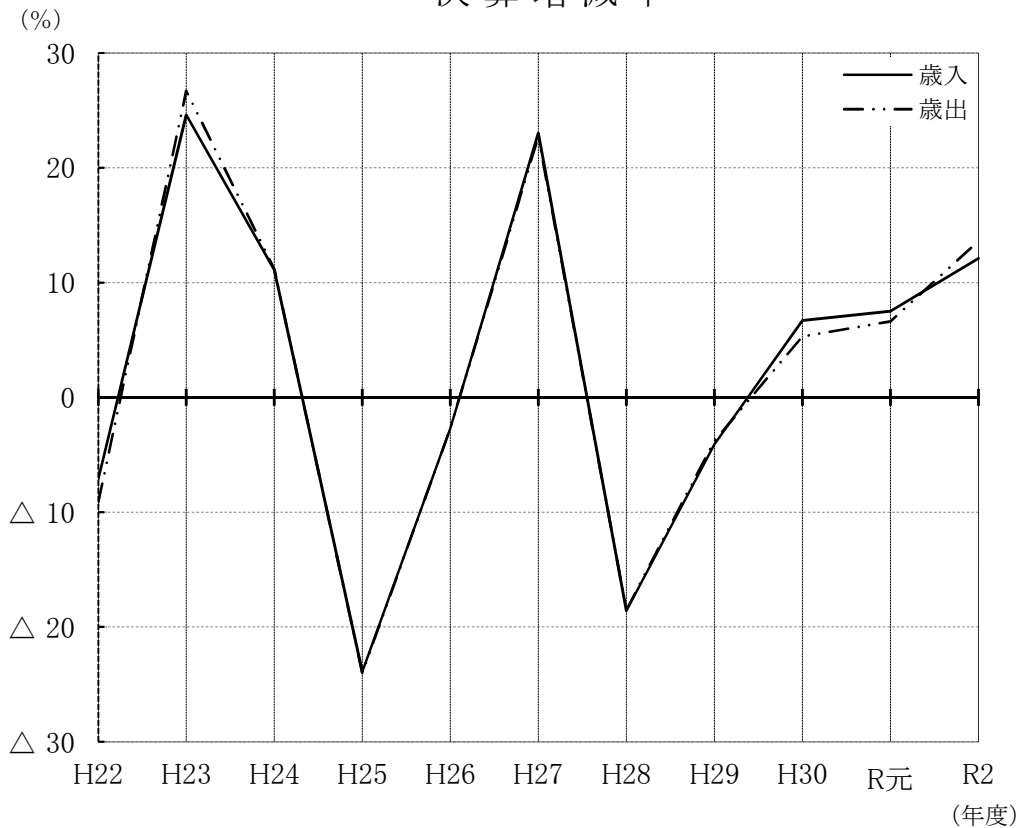
### 決 算 規 模



(対前年度増減率:%) (単位:千円)

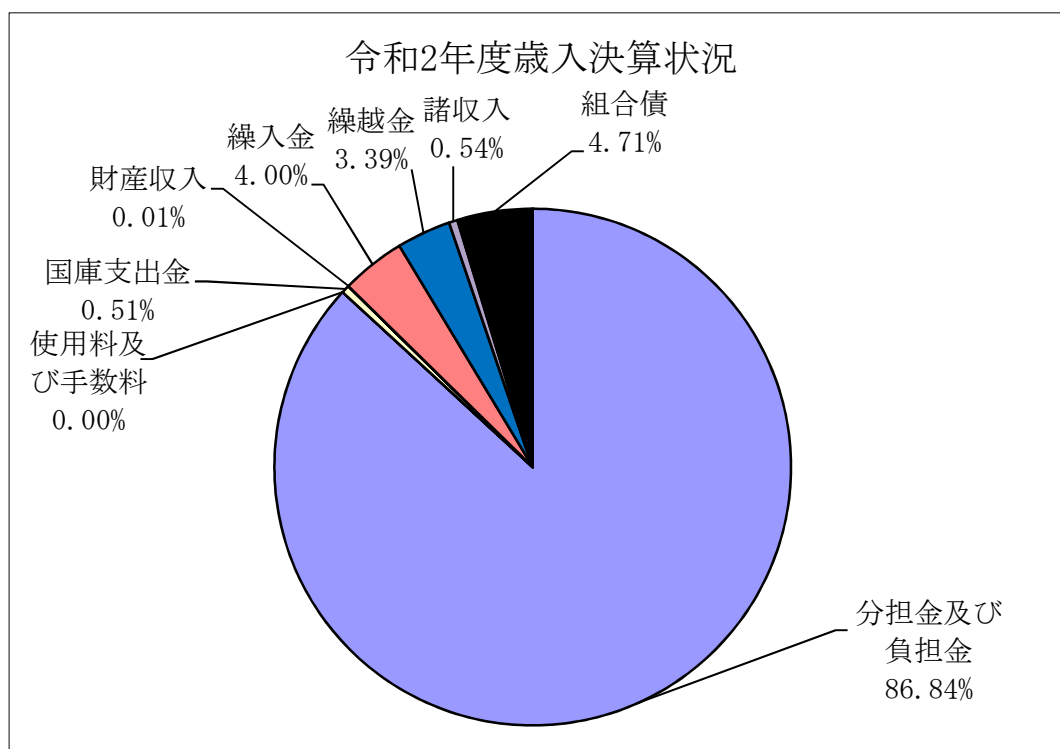
| 平成27年度    | 平成28年度    | 平成29年度    | 平成30年度    | 令和元年度     | 令和2年度     |
|-----------|-----------|-----------|-----------|-----------|-----------|
| (23.0)    | (△ 18.6)  | (△ 4.1)   | (6.7)     | (7.5)     | (12.1)    |
| 1,301,322 | 1,058,817 | 1,015,480 | 1,083,555 | 1,164,555 | 1,305,043 |
| (22.7)    | (△ 18.5)  | (△ 3.8)   | (5.3)     | (6.6)     | (13.6)    |
| 1,273,154 | 1,038,100 | 998,191   | 1,051,423 | 1,120,358 | 1,272,339 |
| 28,168    | 20,717    | 17,289    | 32,132    | 44,197    | 32,704    |
| 0         | 0         | 0         | 0         | 0         | 0         |
| 28,168    | 20,717    | 17,289    | 32,132    | 44,197    | 32,704    |
| 7,383     | △ 7,451   | △ 3,428   | 14,843    | 12,065    | △ 11,493  |

### 決算増減率



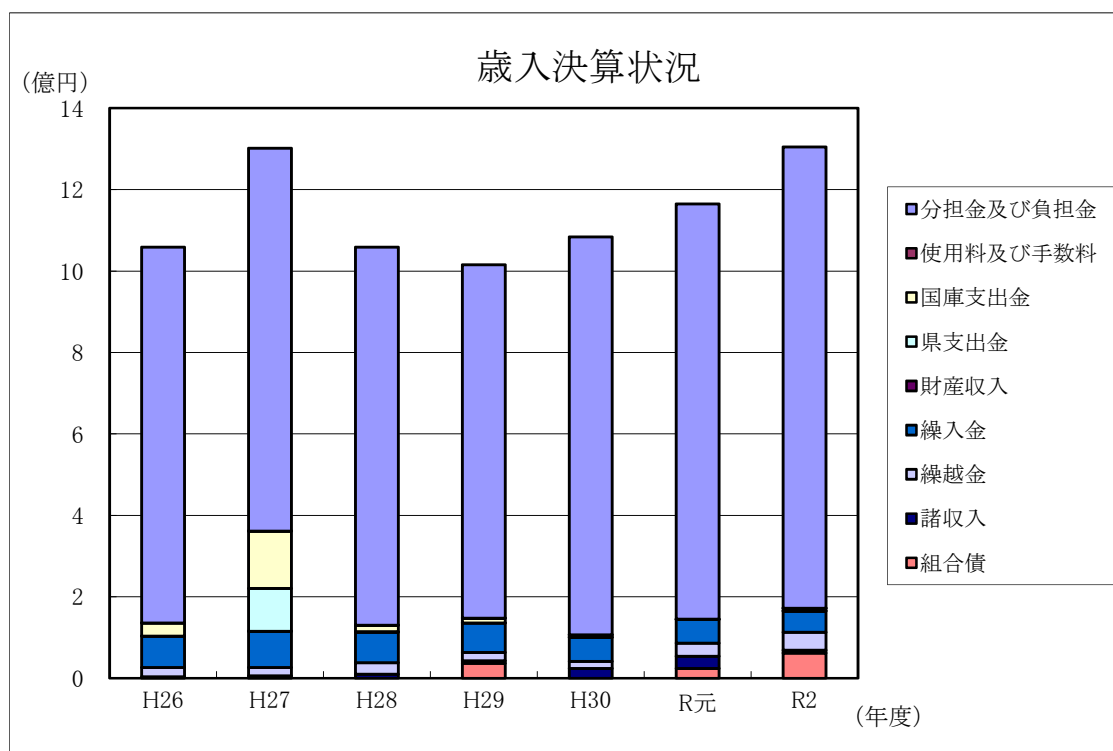
### 3 一般会計歳入決算状況

| 款        | 年度        |         | 年度        |        | 年度        |        |
|----------|-----------|---------|-----------|--------|-----------|--------|
|          | 平成26年度    | 増減率     | 平成27年度    | 増減率    | 平成28年度    | 増減率    |
|          |           | %       |           | %      |           | %      |
| 分担金及び負担金 | 922,651   | △ 12.3  | 940,454   | 1.9    | 928,571   | △ 1.3  |
| 使用料及び手数料 | 25        | 19.0    | 30        | 20.0   | 30        | 0.0    |
| 国庫支出金    | 32,076    | 皆増      | 140,125   | 336.9  | 16,218    | △ 88.4 |
| 県支出金     | 0         | 0.0     | 105,551   | 皆増     | 0         | 皆減     |
| 財産収入     | 409       | 2.5     | 277       | △ 32.3 | 1,267     | 357.4  |
| 繰入金      | 77,325    | 3,837.1 | 88,324    | 14.2   | 75,085    | △ 15.0 |
| 繰越金      | 22,124    | △ 17.9  | 20,784    | △ 6.1  | 28,168    | 35.5   |
| 諸収入      | 3,800     | △ 38.0  | 5,777     | 52.0   | 9,478     | 64.1   |
| 組合債      | 0         | 0.0     | 0         | 0.0    | 0         | 0.0    |
| 合計       | 1,058,410 | △ 2.7   | 1,301,322 | 23.0   | 1,058,817 | △ 18.6 |



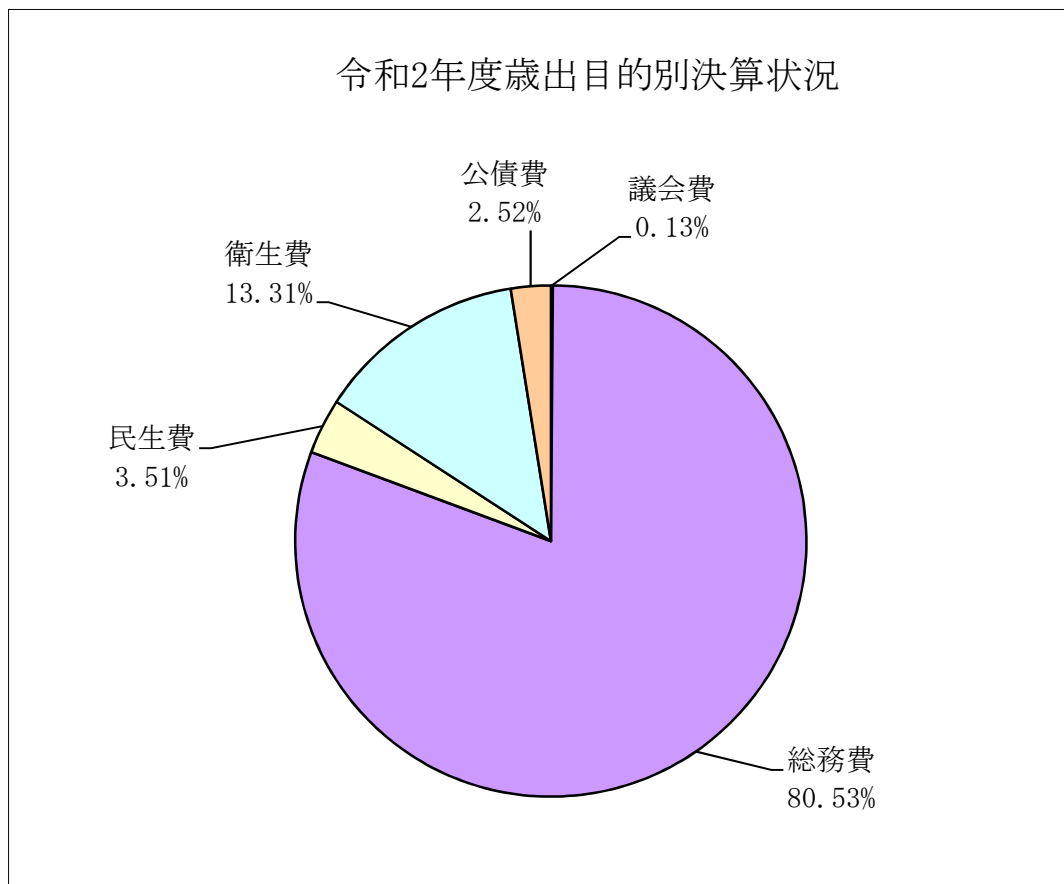
(単位:千円)

| 平成29年度    | 増減率    | 平成30年度    | 増減率    | 令和元年度     | 増減率    | 令和2年度     | 増減率    |
|-----------|--------|-----------|--------|-----------|--------|-----------|--------|
|           | %      |           | %      |           | %      |           | %      |
| 868,325   | △ 6.5  | 977,241   | 12.5   | 1,019,989 | 4.4    | 1,133,312 | 11.1   |
| 38        | 26.7   | 37        | △ 2.6  | 38        | 2.7    | 51        | 34.2   |
| 11,772    | △ 27.4 | 5,940     | △ 49.5 | 0         | 皆減     | 6,655     | 皆増     |
| 0         | 0.0    | 0         | 0.0    | 0         | 0.0    | 0         | 0.0    |
| 228       | △ 82.0 | 230       | 0.9    | 201       | △ 12.6 | 130       | △ 35.3 |
| 71,567    | △ 4.7  | 58,665    | △ 18.0 | 58,481    | △ 0.3  | 52,215    | △ 10.7 |
| 20,717    | △ 26.5 | 17,288    | △ 16.6 | 32,132    | 85.9   | 44,196    | 37.5   |
| 6,433     | △ 32.1 | 24,154    | 275.5  | 29,914    | 23.8   | 7,084     | △ 76.3 |
| 36,400    | 皆増     | 0         | 皆減     | 23,800    | 皆増     | 61,400    | 158.0  |
| 1,015,480 | △ 4.1  | 1,083,555 | 6.7    | 1,164,555 | 7.5    | 1,305,043 | 12.1   |



## 4 一般会計歳出決算状況(目的別)

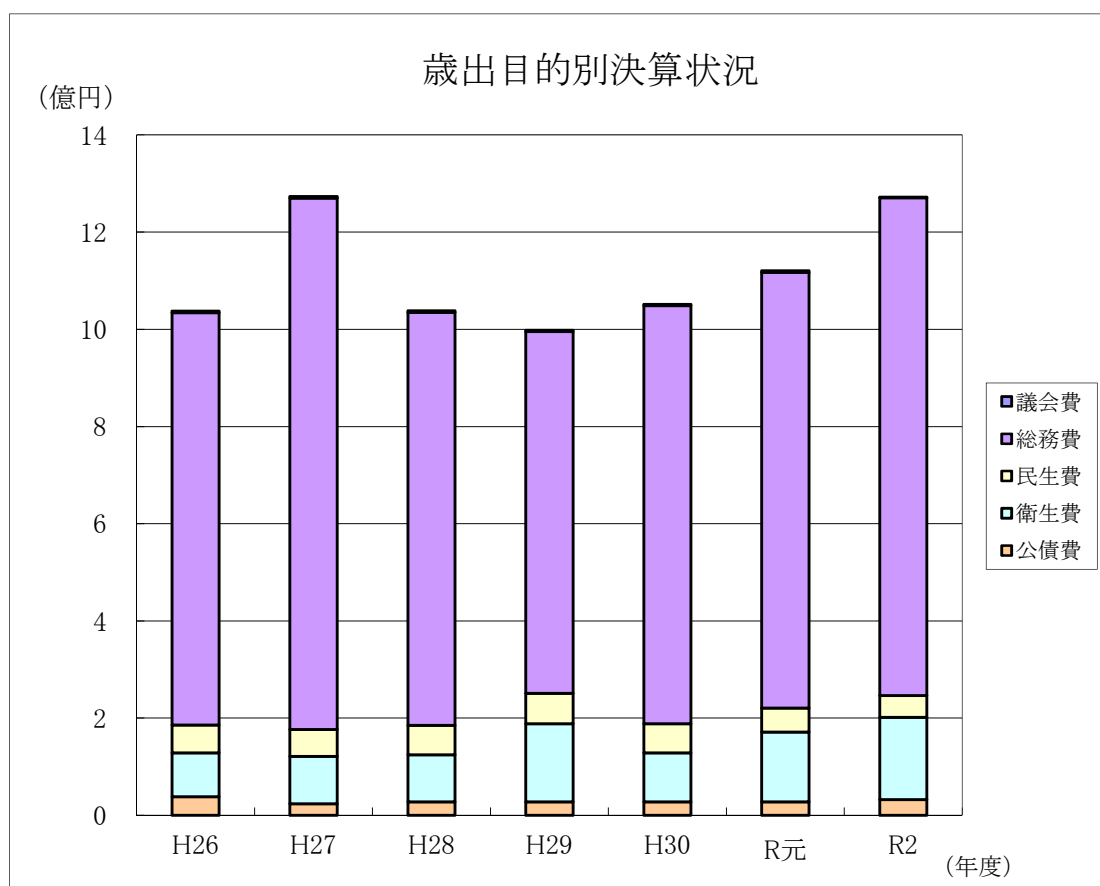
| 款   | 年度        |        | 年度        |        | 年度        |        |
|-----|-----------|--------|-----------|--------|-----------|--------|
|     | 平成26年度    | 増減率    | 平成27年度    | 増減率    | 平成28年度    | 増減率    |
|     |           | %      |           | %      |           | %      |
| 議会費 | 3,132     | 2.1    | 2,982     | △ 4.8  | 3,144     | 5.4    |
| 総務費 | 849,005   | △ 2.2  | 1,093,728 | 28.8   | 850,032   | △ 22.3 |
| 民生費 | 56,867    | 7.4    | 55,496    | △ 2.4  | 60,585    | 9.2    |
| 衛生費 | 90,684    | 30.1   | 97,284    | 7.3    | 96,929    | △ 0.4  |
| 公債費 | 37,937    | △ 47.6 | 23,664    | △ 37.6 | 27,410    | 15.8   |
| 合計  | 1,037,625 | △ 2.7  | 1,273,154 | 22.7   | 1,038,100 | △ 18.5 |





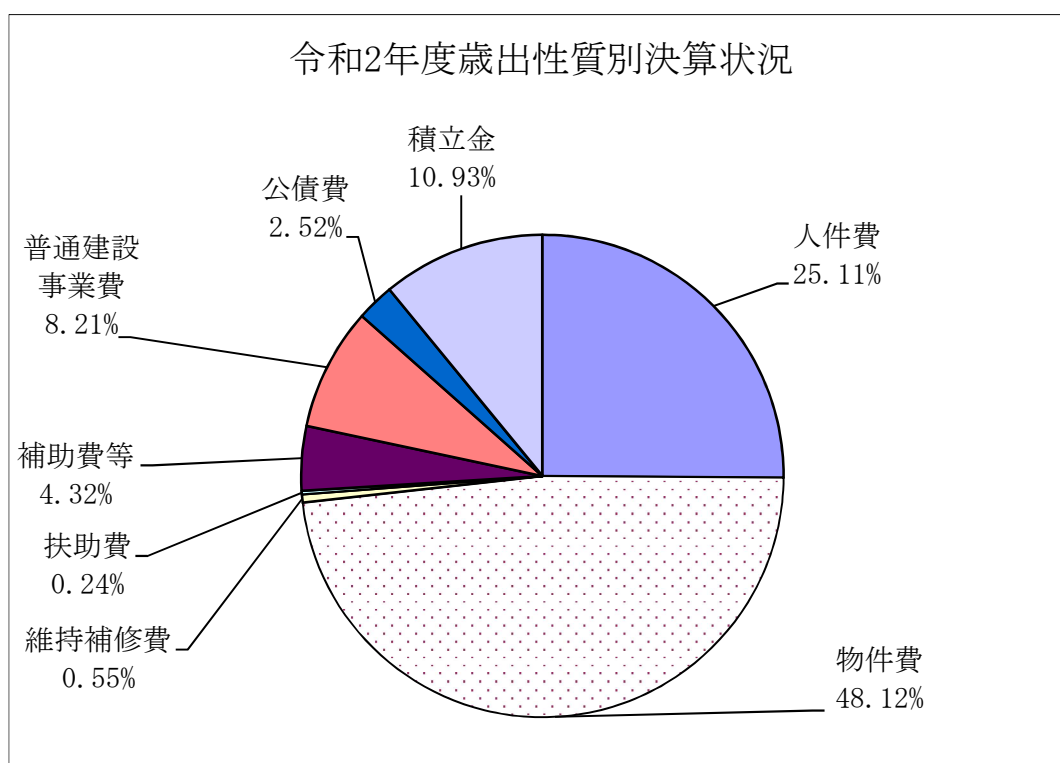
(単位:千円)

| 平成29年度  | 増減率    | 平成30年度    | 増減率    | 令和元年度     | 増減率    | 令和2年度     | 増減率    |
|---------|--------|-----------|--------|-----------|--------|-----------|--------|
|         | %      |           | %      |           | %      |           | %      |
| 2,958   | △ 5.9  | 2,909     | △ 1.7  | 2,933     | 0.8    | 1,628     | △ 44.5 |
| 744,415 | △ 12.4 | 860,417   | 15.6   | 896,873   | 4.2    | 1,024,671 | 14.2   |
| 62,318  | 2.9    | 59,886    | △ 3.9  | 49,603    | △ 17.2 | 44,672    | △ 9.9  |
| 161,089 | 66.2   | 100,797   | △ 37.4 | 143,535   | 42.4   | 169,325   | 18.0   |
| 27,411  | 0.0    | 27,414    | 0.0    | 27,414    | 0.0    | 32,043    | 16.9   |
| 998,191 | △ 3.8  | 1,051,423 | 5.3    | 1,120,358 | 6.6    | 1,272,339 | 13.6   |



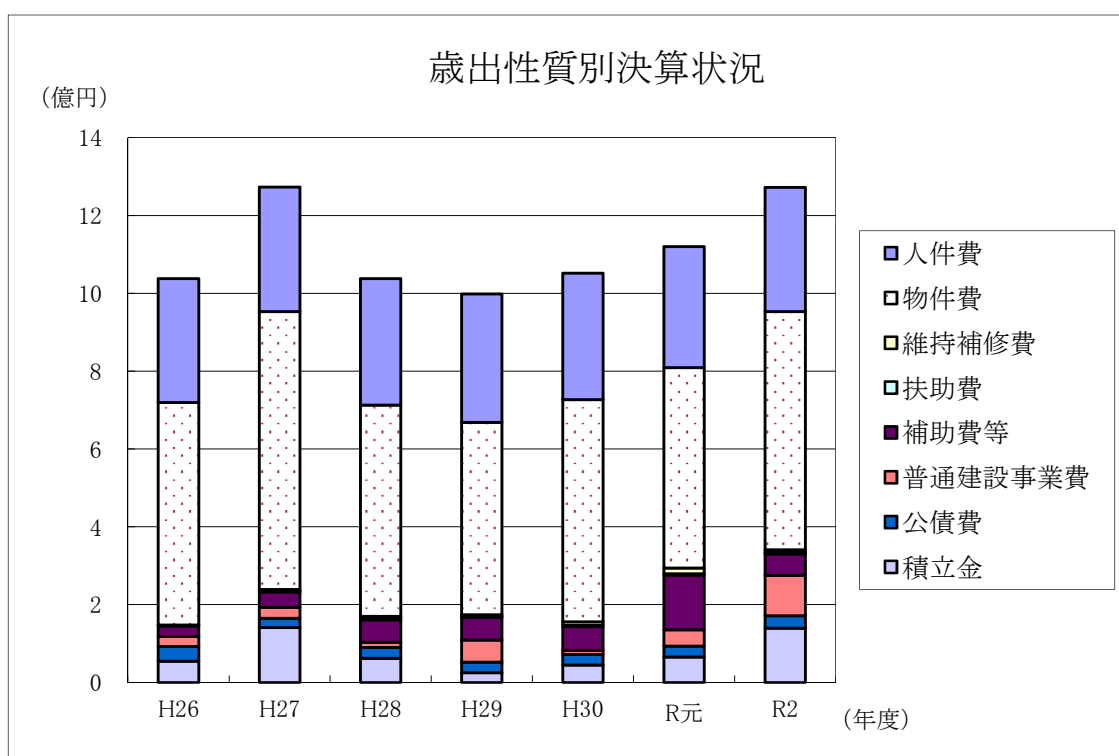
## 5 一般会計歳出決算状況(性質別)

| 区 分           | 年 度       |        | 年 度       |        | 年 度       |        |
|---------------|-----------|--------|-----------|--------|-----------|--------|
|               | 平成26年度    | 増減率    | 平成27年度    | 増減率    | 平成28年度    | 増減率    |
|               |           | %      |           | %      |           | %      |
| 人 件 費         | 318,067   | △ 4.9  | 320,179   | 0.7    | 325,373   | 1.6    |
| 物 件 費         | 571,776   | 6.7    | 714,208   | 24.9   | 542,689   | △ 24.0 |
| 維 持 補 修 費     | 0         | 0.0    | 4,566     | 皆増     | 6,682     | 46.3   |
| 扶 助 費         | 2,570     | 6.6    | 1,930     | △ 24.9 | 2,570     | 33.2   |
| 補 助 費 等       | 27,566    | 40.3   | 39,575    | 43.6   | 57,526    | 45.4   |
| 普 通 建 設 事 業 費 | 24,875    | 51.0   | 28,211    | 13.4   | 13,518    | △ 52.1 |
| 公 債 費         | 37,937    | △ 47.6 | 23,664    | △ 37.6 | 27,410    | 15.8   |
| 積 立 金         | 54,834    | △ 35.0 | 140,821   | 156.8  | 62,332    | △ 55.7 |
| 合 計           | 1,037,625 | △ 2.7  | 1,273,154 | 22.7   | 1,038,100 | △ 18.5 |



(単位:千円)

| 平成29年度  | 増減率    | 平成30年度    | 増減率    | 令和元年度     | 増減率   | 令和2年度     | 増減率    |
|---------|--------|-----------|--------|-----------|-------|-----------|--------|
|         | %      |           | %      |           | %     |           | %      |
| 329,958 | 1.4    | 324,591   | △ 1.6  | 311,307   | △ 4.1 | 319,468   | 2.6    |
| 494,699 | △ 8.8  | 571,217   | 15.5   | 515,376   | △ 9.8 | 612,254   | 18.8   |
| 3,785   | △ 43.4 | 8,938     | 136.1  | 14,644    | 63.8  | 7,055     | △ 51.8 |
| 2,850   | 10.9   | 3,215     | 12.8   | 3,080     | △ 4.2 | 3,105     | 0.8    |
| 58,248  | 1.3    | 60,768    | 4.3    | 140,557   | 131.3 | 54,986    | △ 60.9 |
| 56,424  | 317.4  | 10,915    | △ 80.7 | 42,460    | 289.0 | 104,397   | 145.9  |
| 27,411  | 0.0    | 27,414    | 0.0    | 27,414    | 0.0   | 32,043    | 16.9   |
| 24,816  | △ 60.2 | 44,365    | 78.8   | 65,520    | 47.7  | 139,031   | 112.2  |
| 998,191 | △ 3.8  | 1,051,423 | 5.3    | 1,120,358 | 6.6   | 1,272,339 | 13.6   |



## 6 起債の状況(目的別現在高)

(単位:千円)

| 区 分   | 令和元年度末<br>現在高(A) | 令和2年度中<br>借入額(B) | 令和2年度中元利償還額 |         |        | 令和2年度末<br>現在高<br>(A)+(B)-(C) |           |
|-------|------------------|------------------|-------------|---------|--------|------------------------------|-----------|
|       |                  |                  | 元金(C)       | 利子      | 計      |                              |           |
| 一般会計債 | 1 普通債            | 166,127          | 61,400      | 31,363  | 680    | 32,043                       | 196,164   |
|       | (1) 衛生債          | 166,127          | 61,400      | 31,363  | 680    | 32,043                       | 196,164   |
| 特別会計債 | 仲善クリーンセンター       | 0                | 0           | 0       | 0      | 0                            | 0         |
|       | クリントピア丸亀         | 0                | 0           | 0       | 0      | 0                            | 0         |
|       | 瀬戸グリーンセンター       | 1,361,332        | 102,000     | 167,123 | 10,738 | 177,861                      | 1,296,209 |
| 合 計   |                  | 1,527,459        | 163,400     | 198,486 | 11,418 | 209,904                      | 1,492,373 |

## 7 基金の状況

(単位:千円)

| 区 分       | 設置<br>年月         | 令和元年度末<br>現在高(A) | 令和2年度中増減額 |         | 令和2年度末<br>現在高<br>(A)+(B)-(C) |         |
|-----------|------------------|------------------|-----------|---------|------------------------------|---------|
|           |                  |                  | 積立額(B)    | 取崩額(C)  |                              |         |
| 一般会計所管の基金 |                  | 233,424          | 139,031   | 52,215  | 320,240                      |         |
| 1         | 財政調整基金           | H12/6            | 176,445   | 129,043 | 40,927                       | 264,561 |
| 2         | 広域行政推進事業基金       | H27/8            | 56,979    | 9,988   | 11,288                       | 55,679  |
| 特別会計所管の基金 |                  | 355,654          | 48,276    | 174,881 | 229,049                      |         |
| 3         | 仲善クリーンセンター財政調整基金 | H12/6            | 61,830    | 9,036   | 15,000                       | 55,866  |
| 4         | クリントピア丸亀財政調整基金   | H11/4            | 99,513    | 8,186   | 42,795                       | 64,904  |
| 5         | クリントピア丸亀減債基金     | H11/4            | 0         | 0       | 0                            | 0       |
| 6         | 瀬戸グリーンセンター財政調整基金 | H11/4            | 194,311   | 31,054  | 117,086                      | 108,279 |
| 7         | 瀬戸グリーンセンター減債基金   | H11/4            | 0         | 0       | 0                            | 0       |
| 合 計       |                  | 589,078          | 187,307   | 227,096 | 549,289                      |         |