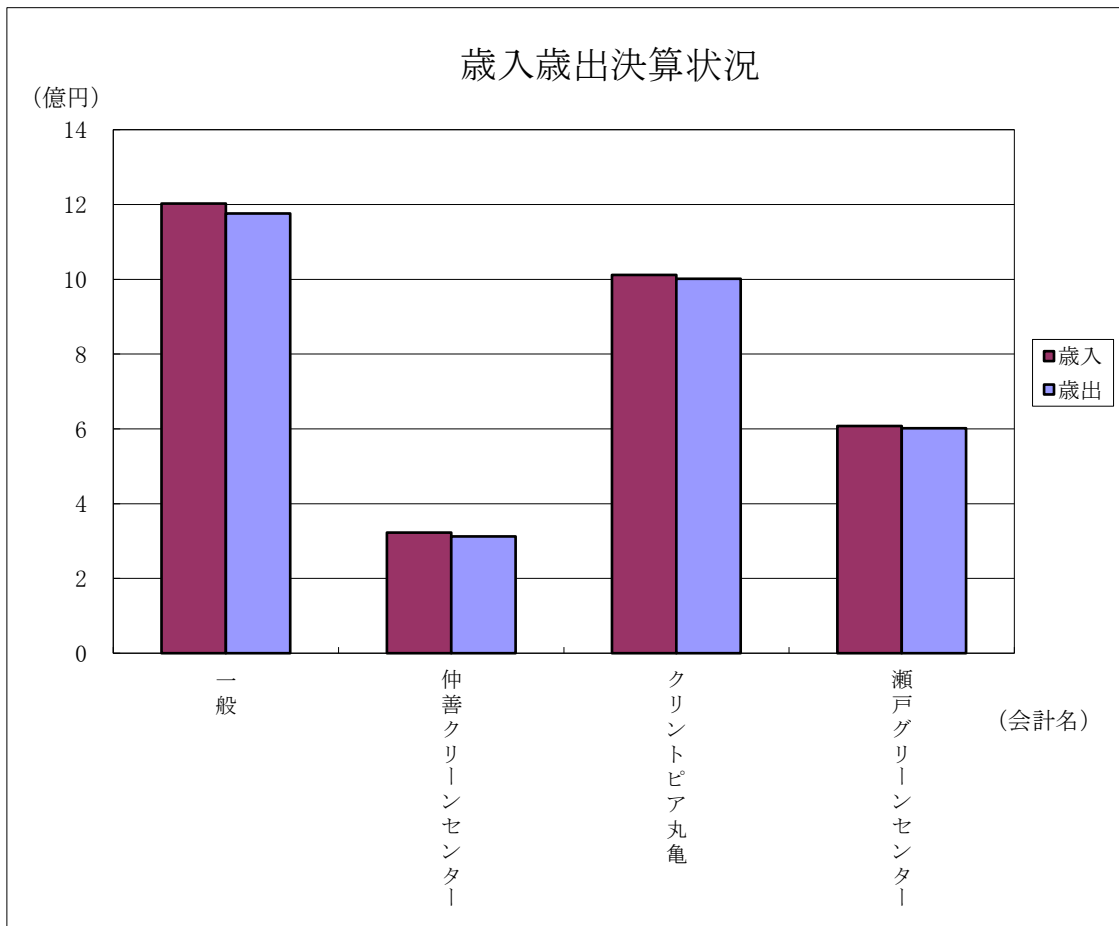


目 次

1	令和3年度会計別決算状況	1 頁
2	一般会計決算状況	3 頁
3	一般会計歳入決算状況	5 頁
4	一般会計歳出決算状況（目的別）	7 頁
5	一般会計歳出決算状況（性質別）	9 頁
6	起債の状況（目的別現在高）	1 1 頁
7	基金の状況	1 1 頁

1 令和3年度会計別決算状況

会計名	区分	予 算 現 額	歳 入 総 額 (A)	歳 出 総 額 (B)
一 般 会 計		1,219,831	1,202,236	1,175,670
特 別 会 計		1,932,090	1,941,850	1,915,442
	仲 善 クリーンセンター	314,272	322,605	312,450
	ク リ ン ト ピ ア 丸 亀	1,010,235	1,011,517	1,001,201
	瀬 戸 グリーンセンター	607,583	607,728	601,791
合 計		3,151,921	3,144,086	3,091,112



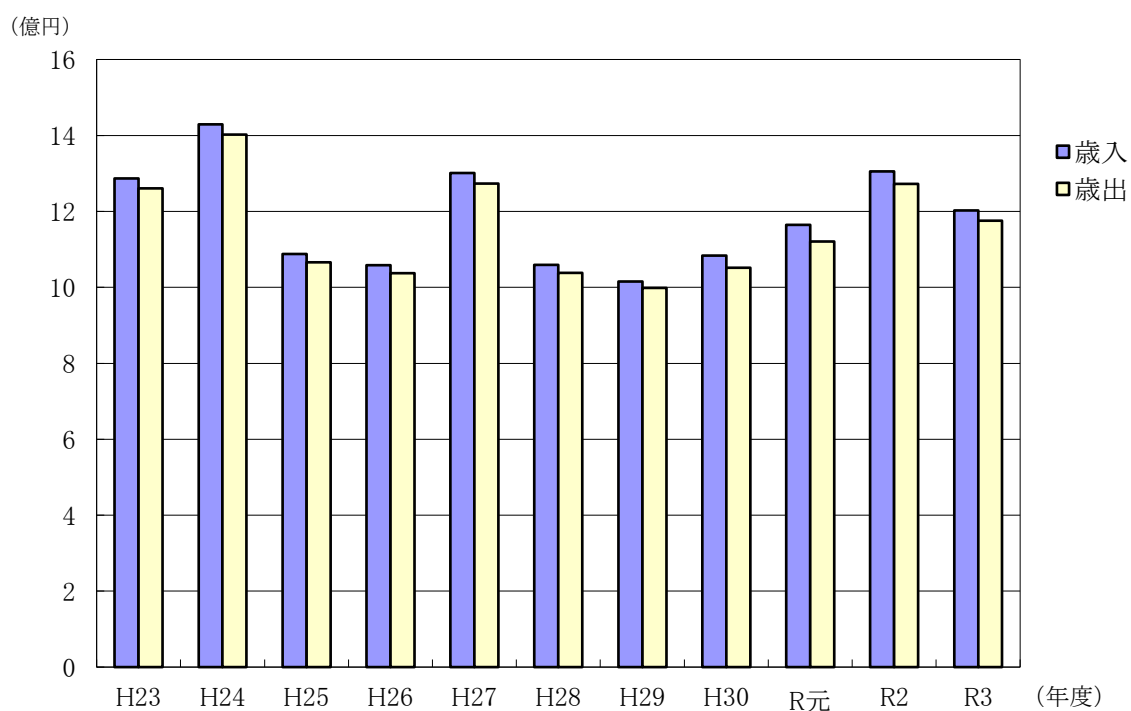
(単位:千円)

歳入歳出差引 (A) - (B) (C)	翌年度へ繰り 越すべき財源 (D)	実質収支額 (C) - (D)	備 考
26,566	0	26,566	
26,408	0	26,408	
10,155	0	10,155	
10,316	0	10,316	
5,937	0	5,937	
52,974	0	52,974	

2 一般会計決算状況

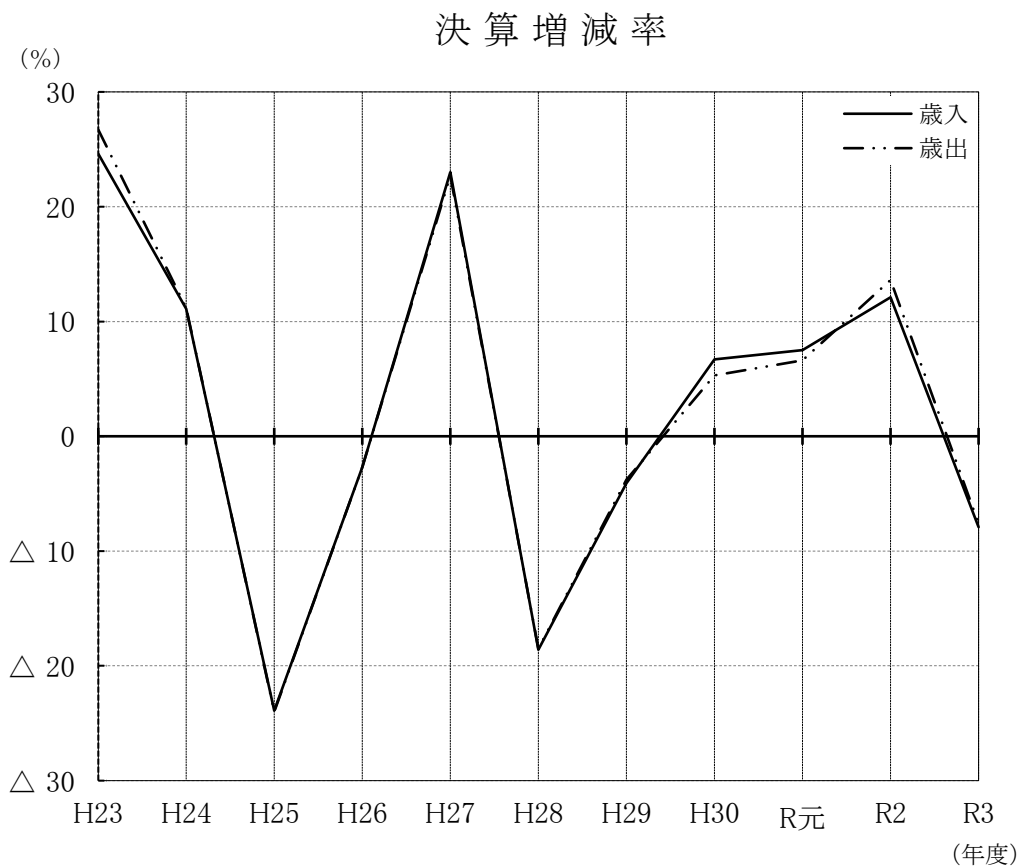
区 分	年 度				
	平成23年度	平成24年度	平成25年度	平成26年度	平成27年度
歳 入 総 額	(24.6)	(11.1)	(△ 23.9)	(△ 2.7)	(23.0)
(A)	1,286,831	1,429,154	1,088,056	1,058,410	1,301,322
歳 出 総 額	(26.7)	(11.2)	(△ 24.0)	(△ 2.7)	(22.7)
(B)	1,260,584	1,402,221	1,065,932	1,037,625	1,273,154
歳入歳出差引額					
(A) - (B) = (C)	26,247	26,933	22,124	20,785	28,168
翌年度へ繰り越すべき財源 (D)					
(D)	5,020	0	0	0	0
実 質 収 支					
(C) - (D) = (E)	21,227	26,933	22,124	20,785	28,168
単 年 度 収 支					
	△ 16,970	5,706	△ 4,809	△ 1,339	7,383

決 算 規 模



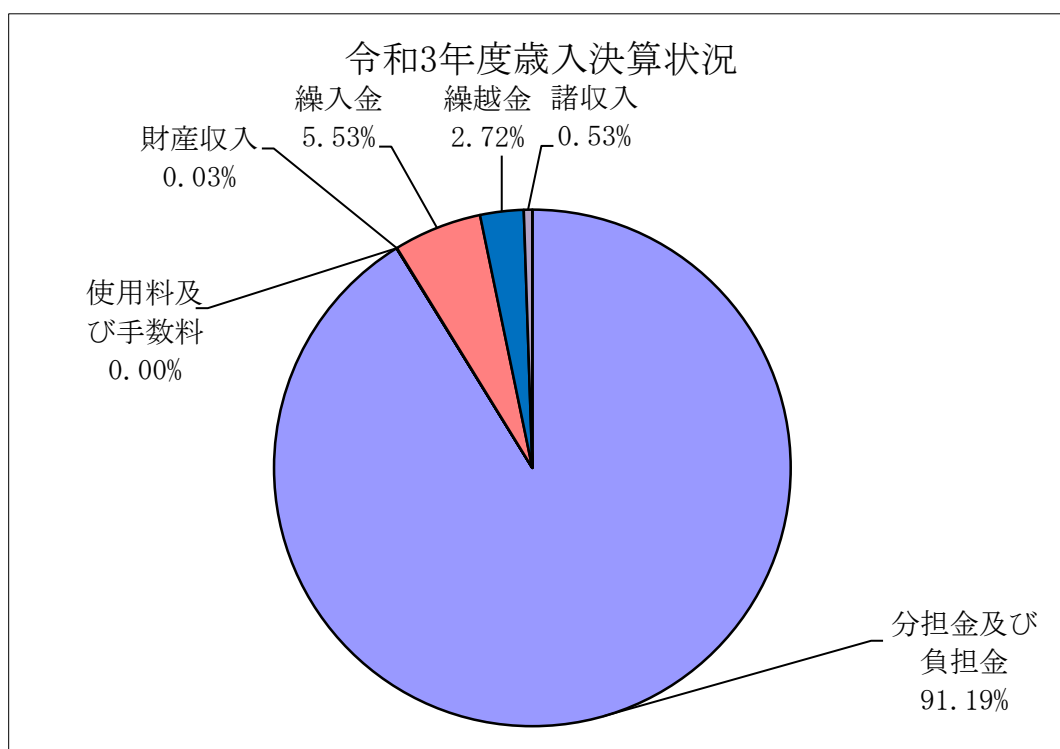
(対前年度増減率:%) (単位:千円)

平成28年度	平成29年度	平成30年度	令和元年度	令和2年度	令和3年度
(△ 18.6)	(△ 4.1)	(6.7)	(7.5)	(12.1)	(△ 7.9)
1,058,817	1,015,480	1,083,555	1,164,555	1,305,043	1,202,236
(△ 18.5)	(△ 3.8)	(5.3)	(6.6)	(13.6)	(△ 7.6)
1,038,100	998,191	1,051,423	1,120,358	1,272,339	1,175,670
20,717	17,289	32,132	44,197	32,704	26,566
0	0	0	0	0	0
20,717	17,289	32,132	44,197	32,704	26,566
△ 7,451	△ 3,428	14,843	12,065	△ 11,493	△ 6,138



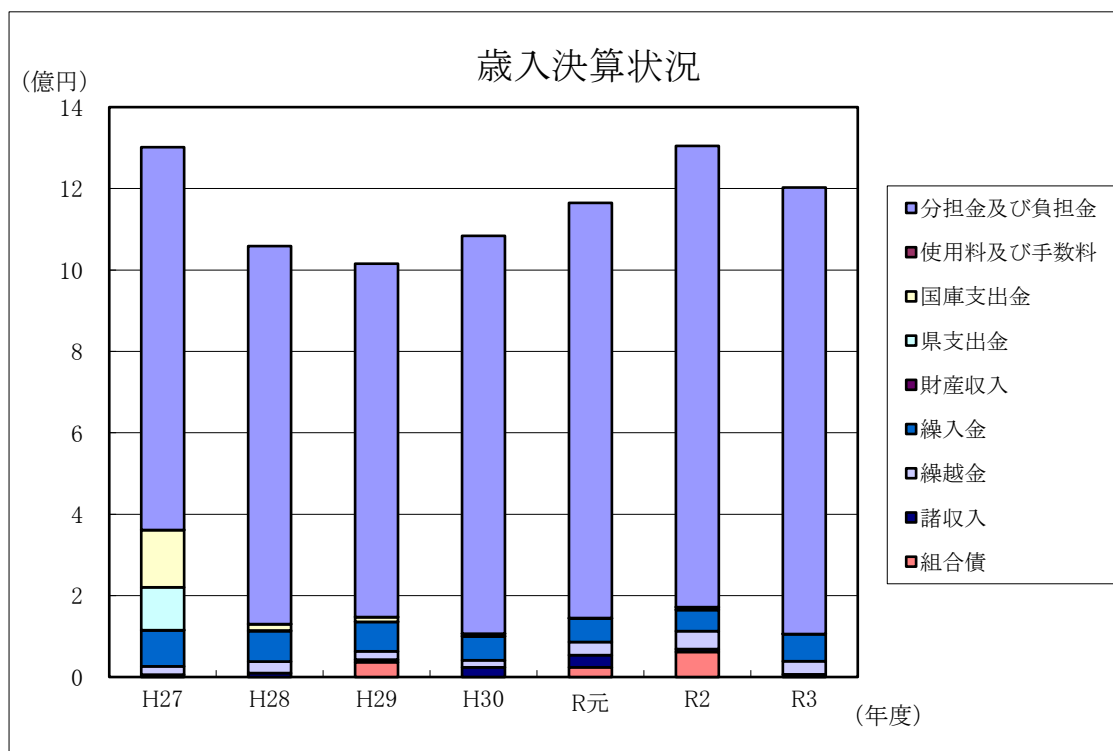
3 一般会計歳入決算状況

款	年度		年度		年度	
	平成27年度	増減率	平成28年度	増減率	平成29年度	増減率
		%		%		%
分担金及び負担金	940,454	1.9	928,571	△ 1.3	868,325	△ 6.5
使用料及び手数料	30	20.0	30	0.0	38	26.7
国庫支出金	140,125	336.9	16,218	△ 88.4	11,772	△ 27.4
県支出金	105,551	皆増	0	皆減	0	0.0
財産収入	277	△ 32.3	1,267	357.4	228	△ 82.0
繰入金	88,324	14.2	75,085	△ 15.0	71,567	△ 4.7
繰越金	20,784	△ 6.1	28,168	35.5	20,717	△ 26.5
諸収入	5,777	52.0	9,478	64.1	6,433	△ 32.1
組合債	0	0.0	0	0.0	36,400	皆増
合計	1,301,322	23.0	1,058,817	△ 18.6	1,015,480	△ 4.1



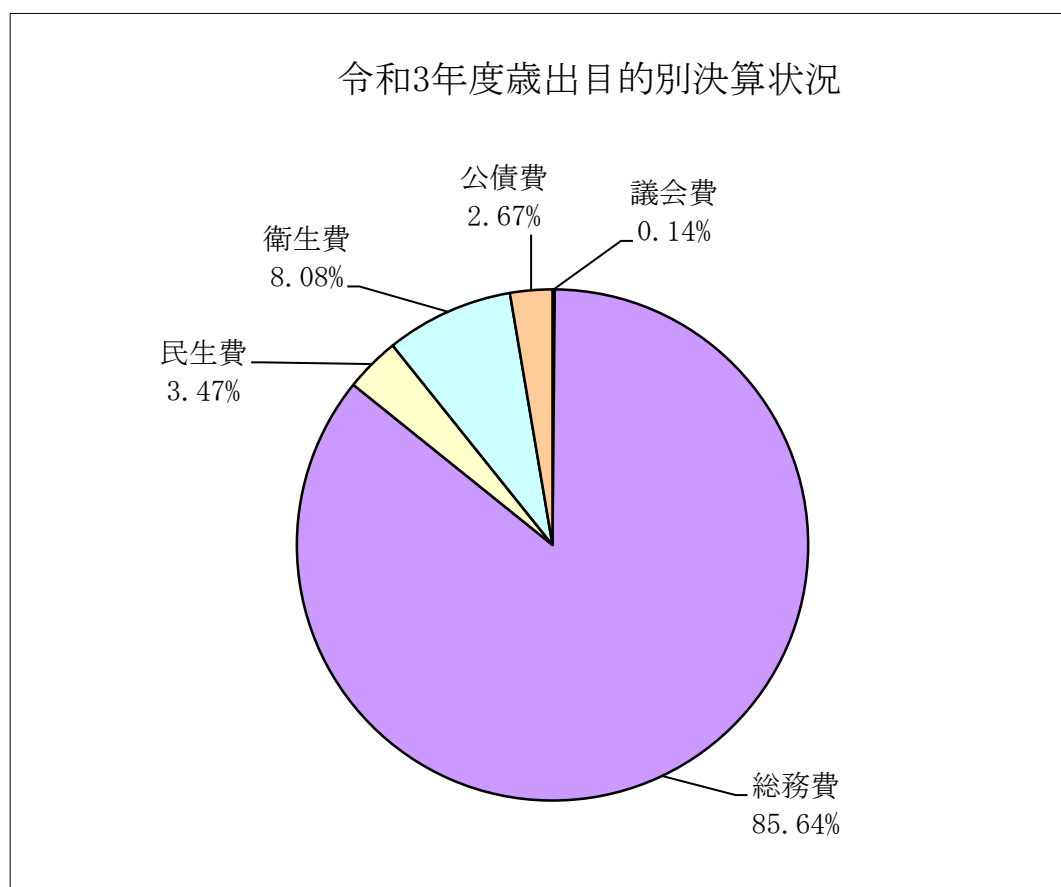
(単位:千円)

平成30年度	増減率	令和元年度	増減率	令和2年度	増減率	令和3年度	増減率
	%		%		%		%
977,241	12.5	1,019,989	4.4	1,133,312	11.1	1,096,329	△ 3.3
37	△ 2.6	38	2.7	51	34.2	51	0.0
5,940	△ 49.5	0	皆減	6,655	皆増	0	皆減
0	0.0	0	0.0	0	0.0	0	0.0
230	0.9	201	△ 12.6	130	△ 35.3	312	140.0
58,665	△ 18.0	58,481	△ 0.3	52,215	△ 10.7	66,478	27.3
17,288	△ 16.6	32,132	85.9	44,196	37.5	32,704	△ 26.0
24,154	275.5	29,914	23.8	7,084	△ 76.3	6,362	△ 10.2
0	皆減	23,800	皆増	61,400	158.0	0	皆減
1,083,555	6.7	1,164,555	7.5	1,305,043	12.1	1,202,236	△ 7.9



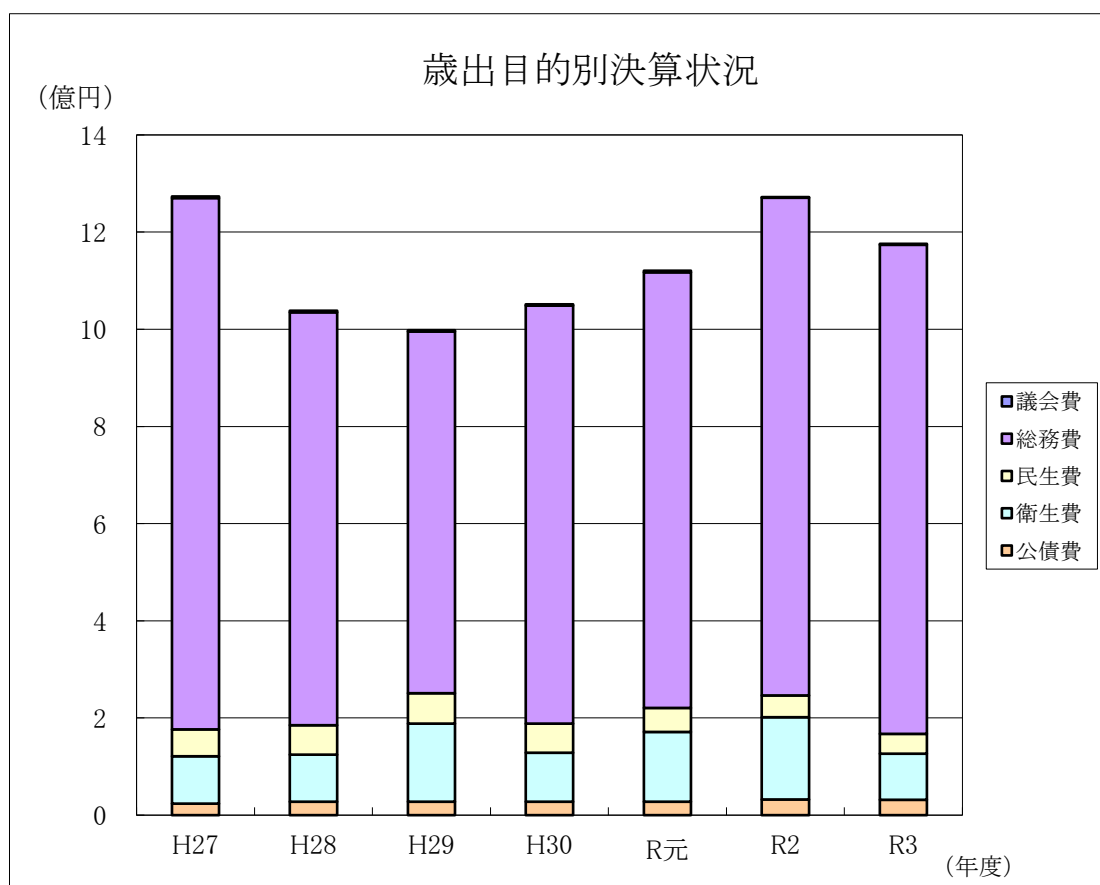
4 一般会計歳出決算状況(目的別)

款	年度		年度		年度	
	平成27年度	増減率	平成28年度	増減率	平成29年度	増減率
		%		%		%
議会費	2,982	△ 4.8	3,144	5.4	2,958	△ 5.9
総務費	1,093,728	28.8	850,032	△ 22.3	744,415	△ 12.4
民生費	55,496	△ 2.4	60,585	9.2	62,318	2.9
衛生費	97,284	7.3	96,929	△ 0.4	161,089	66.2
公債費	23,664	△ 37.6	27,410	15.8	27,411	0.0
合計	1,273,154	22.7	1,038,100	△ 18.5	998,191	△ 3.8



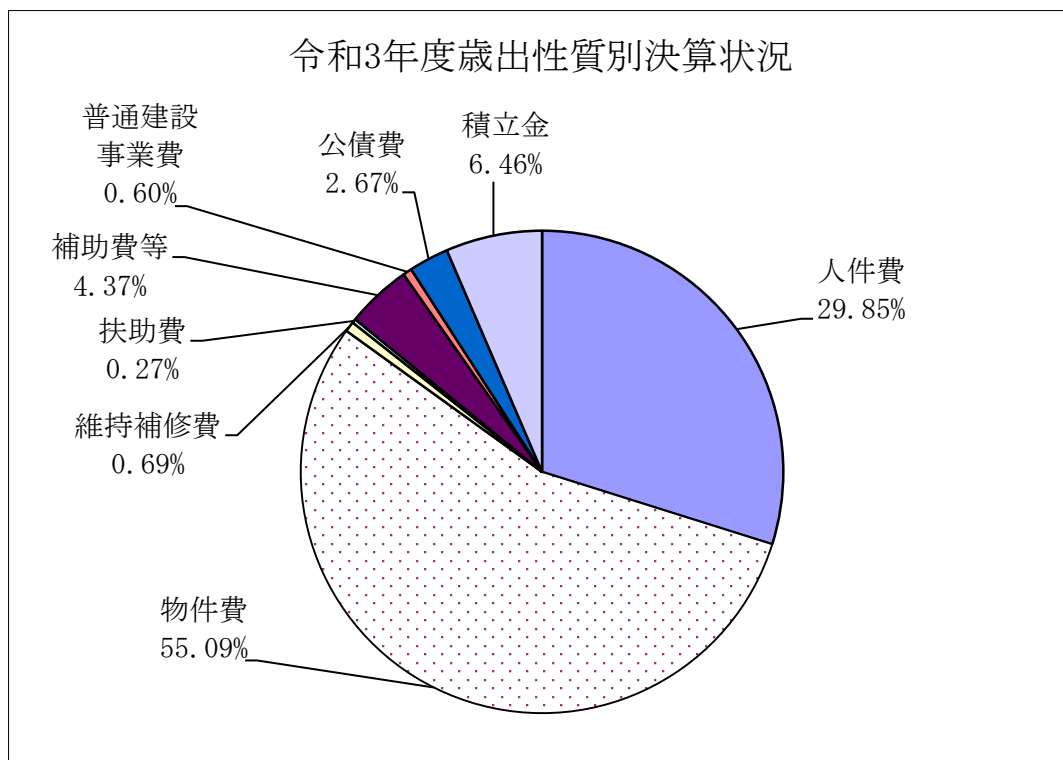
(単位:千円)

平成30年度	増減率	令和元年度	増減率	令和2年度	増減率	令和3年度	増減率
	%		%		%		%
2,909	△ 1.7	2,933	0.8	1,628	△ 44.5	1,611	△ 1.0
860,417	15.6	896,873	4.2	1,024,671	14.2	1,006,864	△ 1.7
59,886	△ 3.9	49,603	△ 17.2	44,672	△ 9.9	40,775	△ 8.7
100,797	△ 37.4	143,535	42.4	169,325	18.0	95,003	△ 43.9
27,414	0.0	27,414	0.0	32,043	16.9	31,417	△ 2.0
1,051,423	5.3	1,120,358	6.6	1,272,339	13.6	1,175,670	△ 7.6



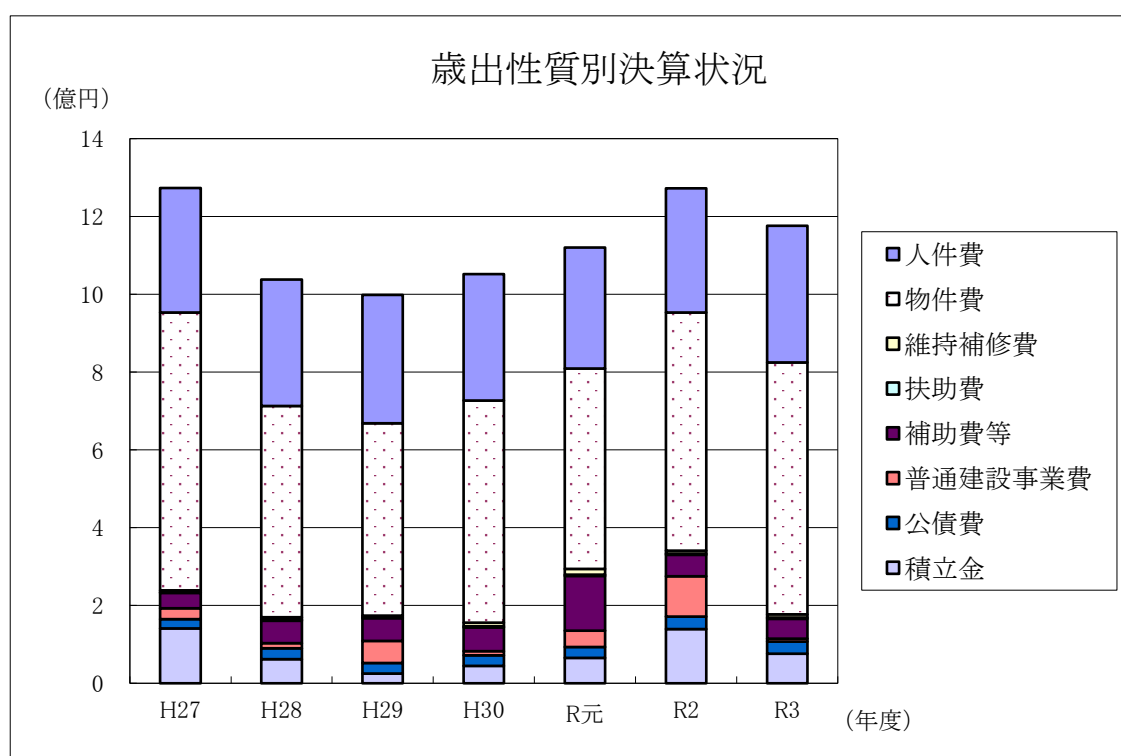
5 一般会計歳出決算状況(性質別)

区 分	年 度		年 度		年 度	
	平成27年度	増減率	平成28年度	増減率	平成29年度	増減率
		%		%		%
人 件 費	320,179	0.7	325,373	1.6	329,958	1.4
物 件 費	714,208	24.9	542,689	△ 24.0	494,699	△ 8.8
維 持 補 修 費	4,566	皆増	6,682	46.3	3,785	△ 43.4
扶 助 費	1,930	△ 24.9	2,570	33.2	2,850	10.9
補 助 費 等	39,575	43.6	57,526	45.4	58,248	1.3
普 通 建 設 事 業 費	28,211	13.4	13,518	△ 52.1	56,424	317.4
公 債 費	23,664	△ 37.6	27,410	15.8	27,411	0.0
積 立 金	140,821	156.8	62,332	△ 55.7	24,816	△ 60.2
合 計	1,273,154	22.7	1,038,100	△ 18.5	998,191	△ 3.8



(単位:千円)

平成30年度	令和元年度		令和2年度		令和3年度		
	増減率	増減率	増減率	増減率	増減率	増減率	
	%	%	%	%	%	%	
324,591	△ 1.6	311,307	△ 4.1	319,468	2.6	350,944	9.9
571,217	15.5	515,376	△ 9.8	612,254	18.8	647,718	5.8
8,938	136.1	14,644	63.8	7,055	△ 51.8	8,140	15.4
3,215	12.8	3,080	△ 4.2	3,105	0.8	3,130	0.8
60,768	4.3	140,557	131.3	54,986	△ 60.9	51,374	△ 6.6
10,915	△ 80.7	42,460	289.0	104,397	145.9	7,053	△ 93.2
27,414	0.0	27,414	0.0	32,043	16.9	31,417	△ 2.0
44,365	78.8	65,520	47.7	139,031	112.2	75,894	△ 45.4
1,051,423	5.3	1,120,358	6.6	1,272,339	13.6	1,175,670	△ 7.6



6 起債の状況(目的別現在高)

(単位:千円)

区分	令和2年度末 現在高(A)	令和3年度中 借入額(B)	令和3年度中元利償還額			令和3年度末 現在高 (A)+(B)-(C)	
			元金(C)	利子	計		
一般会計債	1 普通債	196,164	0	30,730	687	31,417	165,434
	(1) 衛生債	196,164	0	30,730	687	31,417	165,434
特別会計債	仲善クリーンセンター	0	0	0	0	0	0
	クリントピア丸亀	0	0	0	0	0	0
	瀬戸グリーンセンター	1,296,209	30,600	168,634	9,415	178,049	1,158,175
合計		1,492,373	30,600	199,364	10,102	209,466	1,323,609

7 基金の状況

(単位:千円)

区分	設置 年月	令和2年度末 現在高(A)	令和3年度中増減額		令和3年度末 現在高 (A)+(B)-(C)	
			積立額(B)	取崩額(C)		
一般会計所管の基金		320,240	75,894	66,478	329,656	
1	財政調整基金	H12/6	264,561	75,628	58,080	282,109
2	広域行政推進事業基金	H27/8	55,679	266	8,398	47,547
特別会計所管の基金		229,049	47,410	38,455	238,004	
3	仲善クリーンセンター財政調整基金	H12/6	55,866	10,496	7,000	59,362
4	クリントピア丸亀財政調整基金	H11/4	64,904	26,359	10,000	81,263
5	クリントピア丸亀減債基金	H11/4	0	0	0	0
6	瀬戸グリーンセンター財政調整基金	H11/4	108,279	10,555	21,455	97,379
7	瀬戸グリーンセンター減債基金	H11/4	0	0	0	0
合計		549,289	123,304	104,933	567,660	