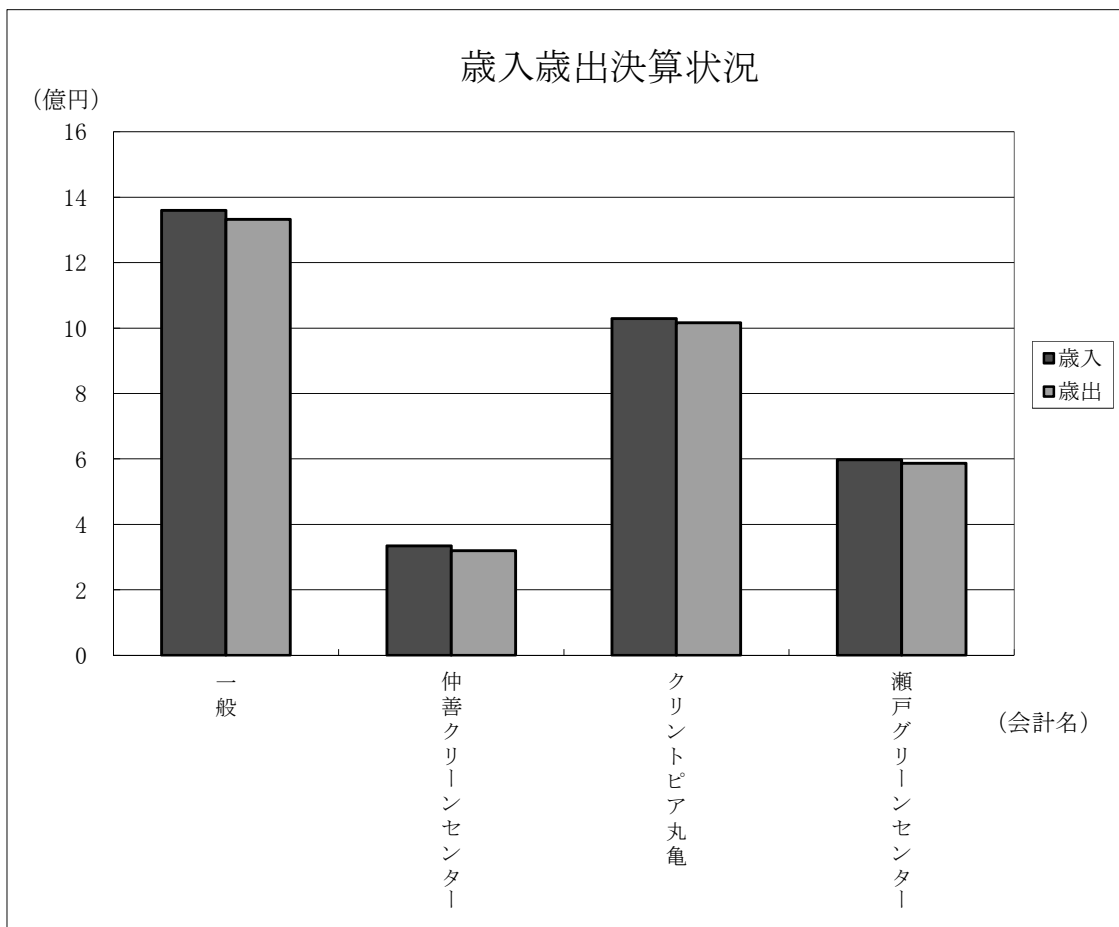


目 次

1	令和4年度会計別決算状況	1 頁
2	一般会計決算状況	3 頁
3	一般会計歳入決算状況	5 頁
4	一般会計歳出決算状況（目的別）	7 頁
5	一般会計歳出決算状況（性質別）	9 頁
6	起債の状況（目的別現在高）	1 1 頁
7	基金の状況	1 1 頁

1 令和4年度会計別決算状況

会計名	区 分	予 算 現 額	歳 入 総 額 (A)	歳 出 総 額 (B)
一 般 会 計		1,371,336	1,359,365	1,332,678
特 別 会 計		1,942,788	1,960,426	1,923,913
	仲善クリーンセンター	321,084	334,014	320,052
	クリントピア丸亀	1,024,255	1,028,616	1,016,683
	瀬戸グリーンセンター	597,449	597,796	587,178
合 計		3,314,124	3,319,791	3,256,591



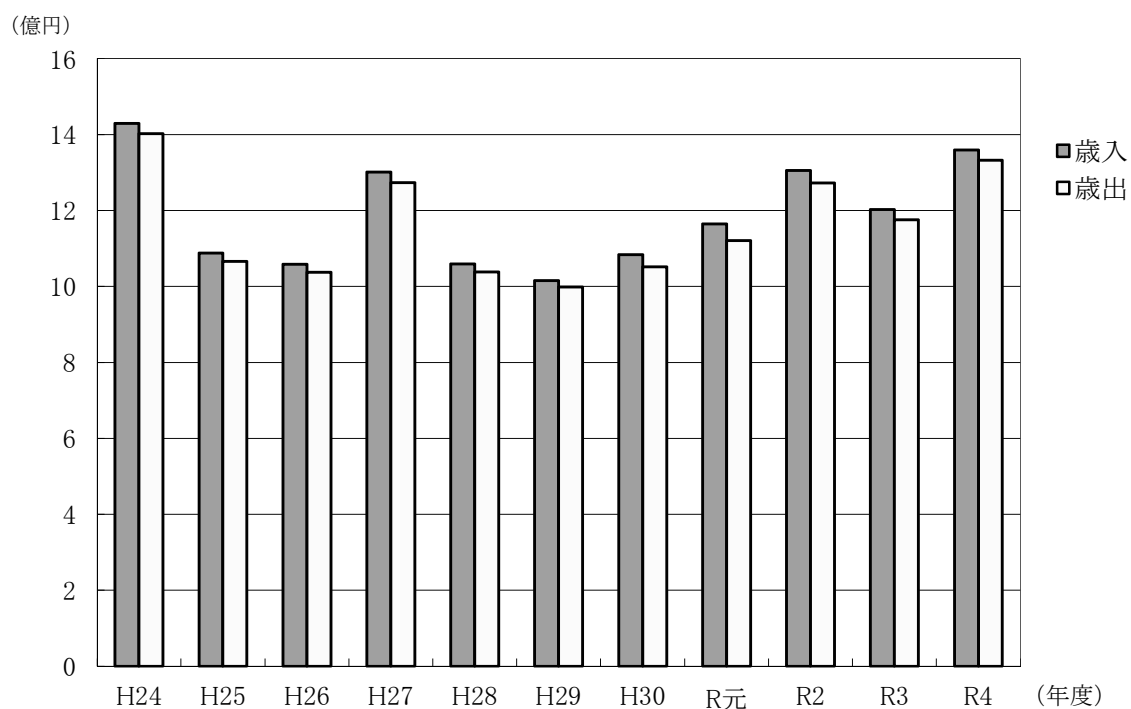
(単位:千円)

歳入歳出差引 (A) - (B) (C)	翌年度へ繰り 越すべき財源 (D)	実質収支額 (C) - (D)	備 考
26,687	0	26,687	
36,513	0	36,513	
13,962	0	13,962	
11,933	0	11,933	
10,618	0	10,618	
63,200	0	63,200	

2 一般会計決算状況

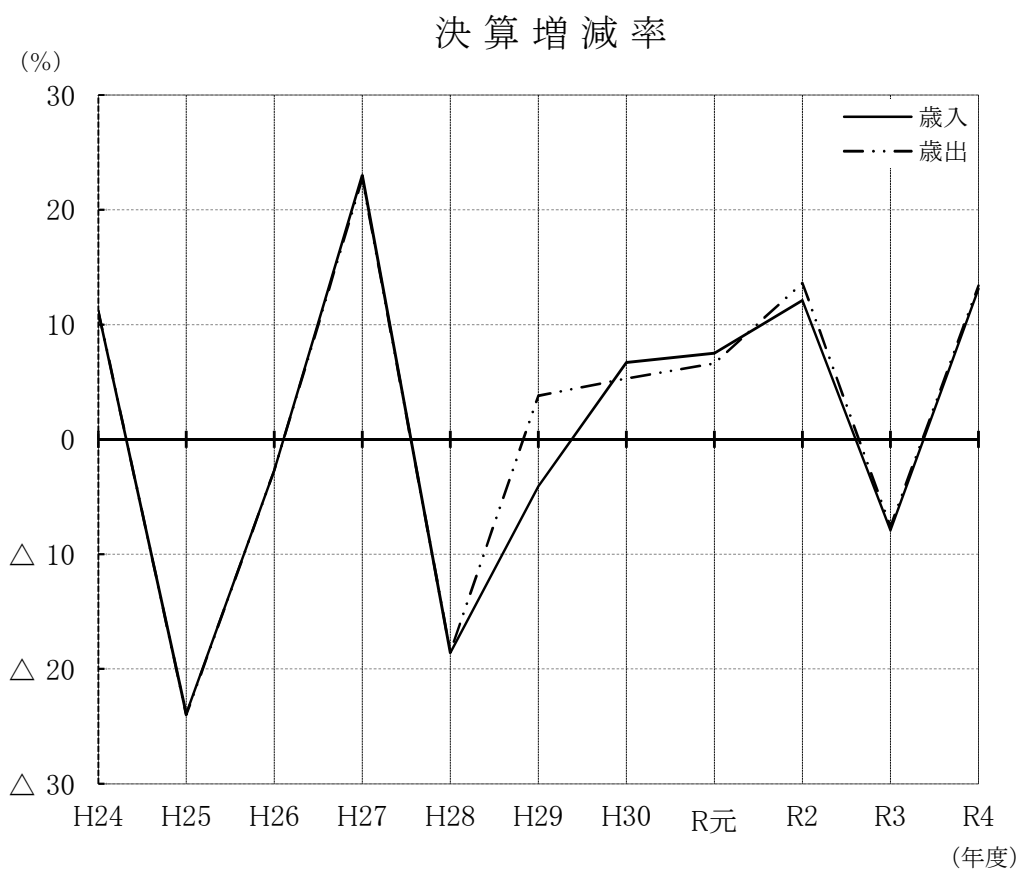
区 分	年 度				
	平成24年度	平成25年度	平成26年度	平成27年度	平成28年度
歳 入 総 額	(11.1)	(△ 23.9)	(△ 2.7)	(23.0)	(△ 18.6)
(A)	1,429,154	1,088,056	1,058,410	1,301,322	1,058,817
歳 出 総 額	(11.2)	(△ 24.0)	(△ 2.7)	(22.7)	(△ 18.5)
(B)	1,402,221	1,065,932	1,037,625	1,273,154	1,038,100
歳入歳出差引額					
(A) - (B) = (C)	26,933	22,124	20,785	28,168	20,717
翌年度へ繰り越すべき財源 (D)	0	0	0	0	0
実 質 収 支					
(C) - (D) = (E)	26,933	22,124	20,785	28,168	20,717
単 年 度 収 支	5,706	△ 4,809	△ 1,339	7,383	△ 7,451

決 算 規 模



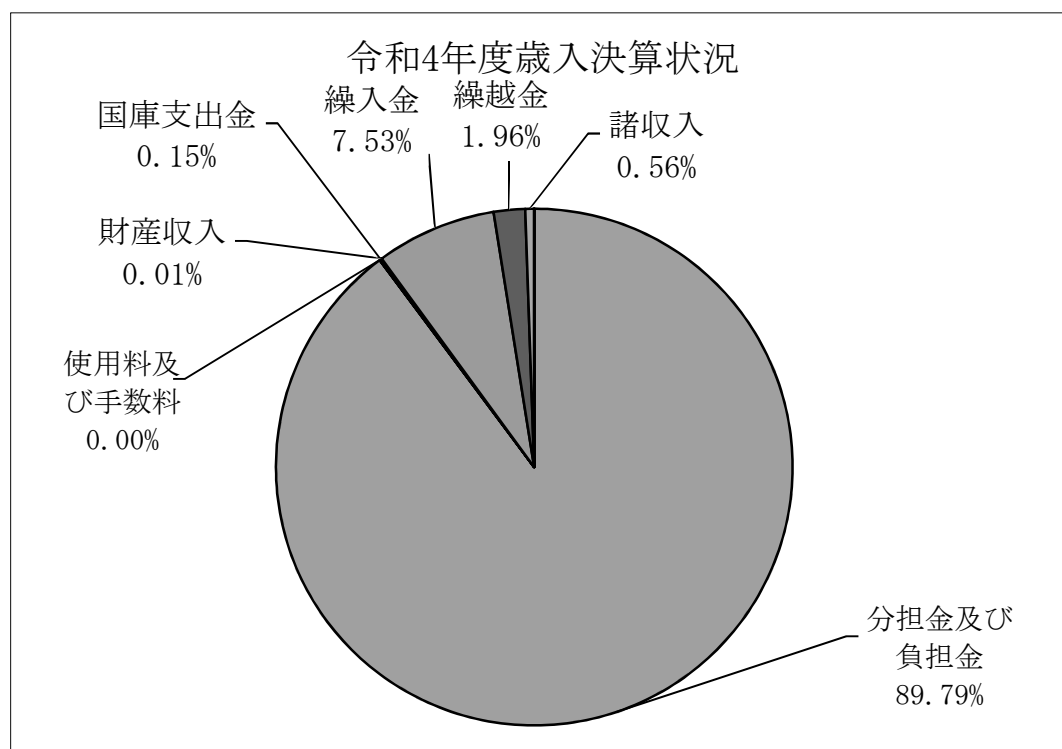
(対前年度増減率:%) (単位:千円)

平成29年度	平成30年度	令和元年度	令和2年度	令和3年度	令和4年度
(△ 4.1)	(6.7)	(7.5)	(12.1)	(△ 7.9)	(13.1)
1,015,480	1,083,555	1,164,555	1,305,043	1,202,236	1,359,365
(3.8)	(5.3)	(6.6)	(13.6)	(△ 7.6)	(13.4)
998,191	1,051,423	1,120,358	1,272,339	1,175,670	1,332,678
17,289	32,132	44,197	32,704	26,566	26,687
0	0	0	0	0	0
17,289	32,132	44,197	32,704	26,566	26,687
△ 3,428	14,843	12,065	△ 11,493	△ 6,138	121



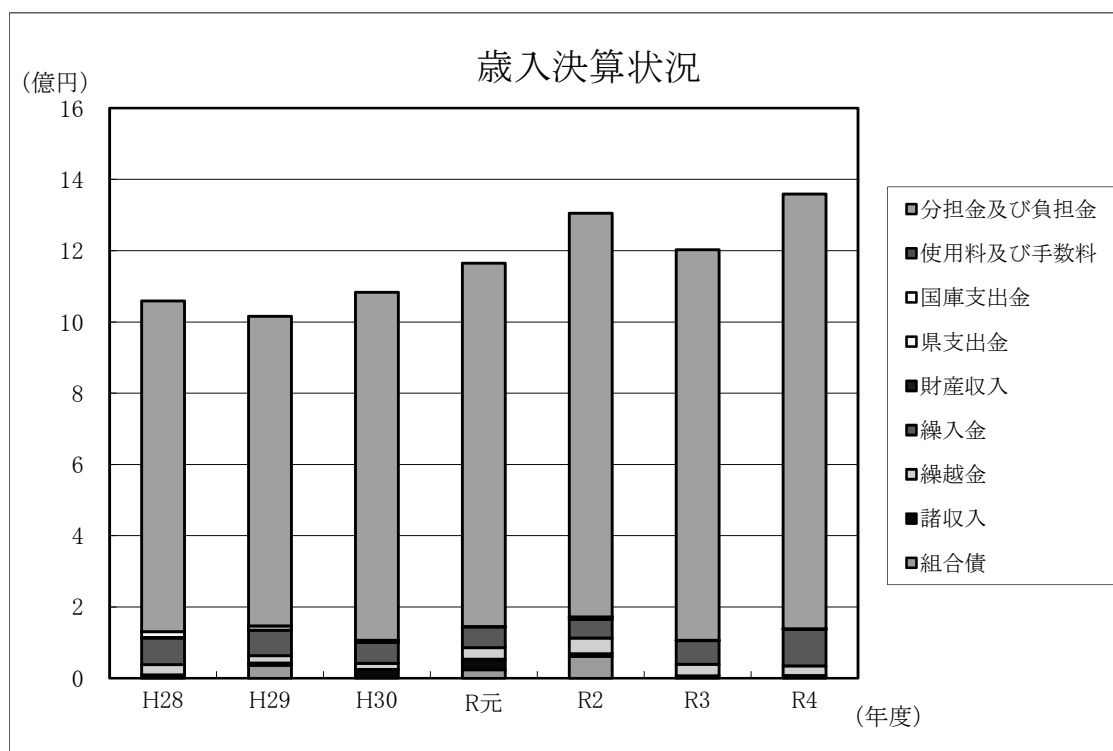
3 一般会計歳入決算状況

款	年度		年度		年度	
	平成28年度	増減率	平成29年度	増減率	平成30年度	増減率
		%		%		%
分担金及び負担金	928,571	△ 1.3	868,325	△ 6.5	977,241	12.5
使用料及び手数料	30	0.0	38	26.7	37	△ 2.6
国庫支出金	16,218	△ 88.4	11,772	△ 27.4	5,940	△ 49.5
県支出金	0	皆減	0	0.0	0	0.0
財産収入	1,267	357.4	228	△ 82.0	230	0.9
繰入金	75,085	△ 15.0	71,567	△ 4.7	58,665	△ 18.0
繰越金	28,168	35.5	20,717	△ 26.5	17,288	△ 16.6
諸収入	9,478	64.1	6,433	△ 32.1	24,154	275.5
組合債	0	0.0	36,400	皆増	0	皆減
合計	1,058,817	△ 18.6	1,015,480	△ 4.1	1,083,555	6.7



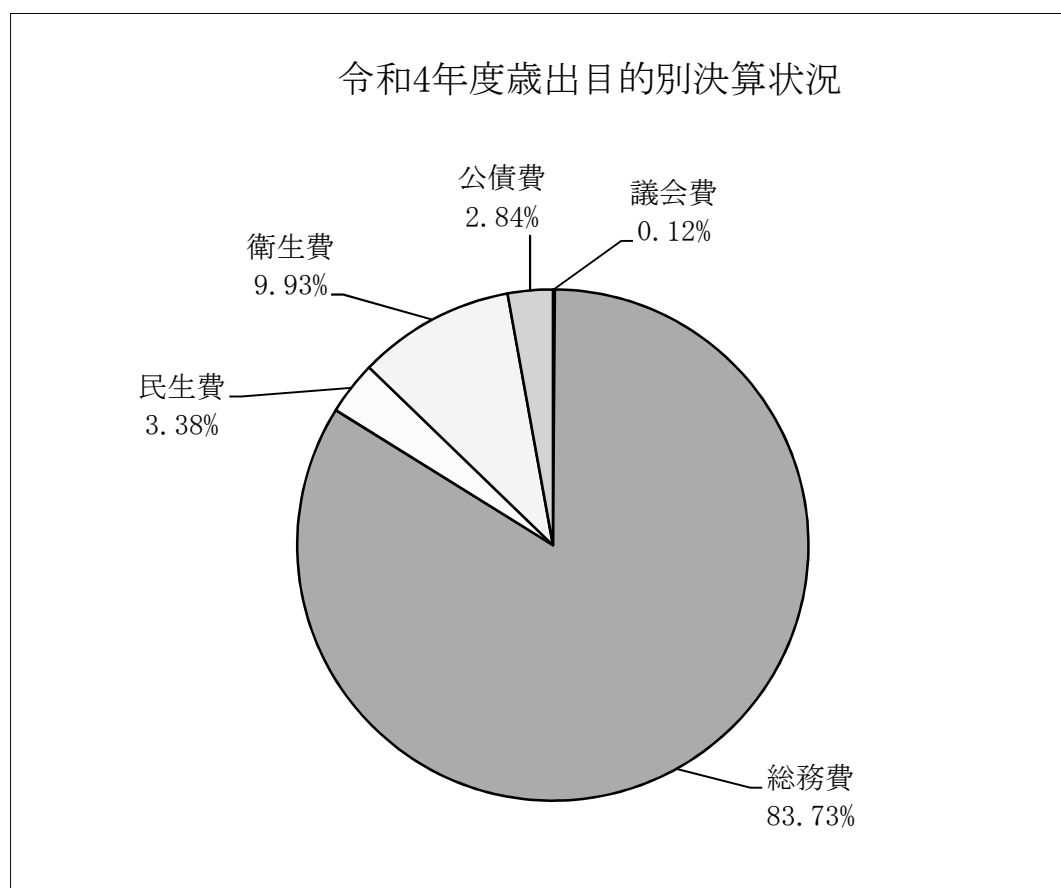
(単位:千円)

令和元年度	増減率	令和2年度	増減率	令和3年度	増減率	令和4年度	増減率
	%		%		%		%
1,019,989	4.4	1,133,312	11.1	1,096,329	△ 3.3	1,220,541	11.3
38	2.7	51	34.2	51	0.0	42	△ 17.6
0	皆減	6,655	皆増	0	皆減	2,090	皆増
0	0.0	0	0.0	0	0.0	0	0.0
201	△ 12.6	130	△ 35.3	312	140.0	160	△ 48.7
58,481	△ 0.3	52,215	△ 10.7	66,478	27.3	102,389	54.0
32,132	85.9	44,196	37.5	32,704	△ 26.0	26,566	△ 18.8
29,914	23.8	7,084	△ 76.3	6,362	△ 10.2	7,577	19.1
23,800	皆増	61,400	158.0	0	皆減	0	0.0
1,164,555	7.5	1,305,043	12.1	1,202,236	△ 7.9	1,359,365	13.1



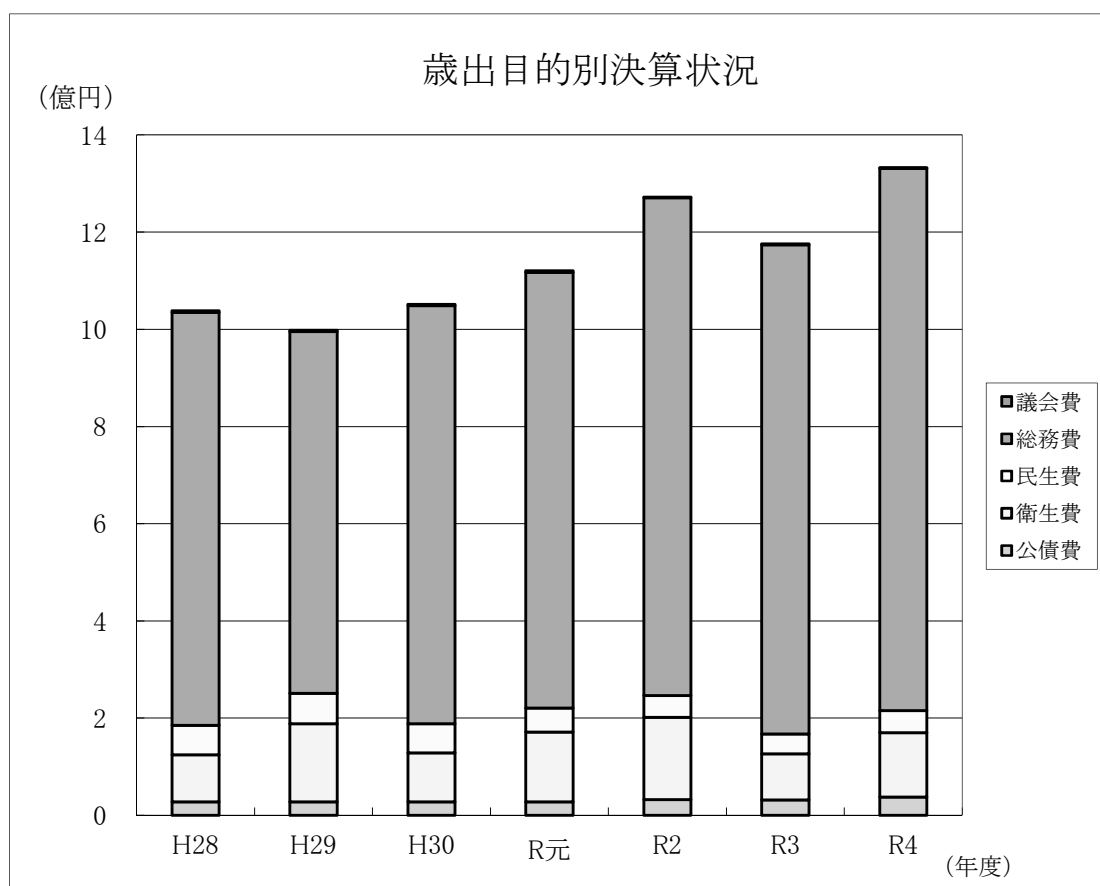
4 一般会計歳出決算状況(目的別)

款	年度		年度		年度	
	平成28年度	増減率	平成29年度	増減率	平成30年度	増減率
		%		%		%
議会費	3,144	5.4	2,958	△ 5.9	2,909	△ 1.7
総務費	850,032	△ 22.3	744,415	△ 12.4	860,417	15.6
民生費	60,585	9.2	62,318	2.9	59,886	△ 3.9
衛生費	96,929	△ 0.4	161,089	66.2	100,797	△ 37.4
公債費	27,410	15.8	27,411	0.0	27,414	0.0
合計	1,038,100	△ 18.5	998,191	△ 3.8	1,051,423	5.3



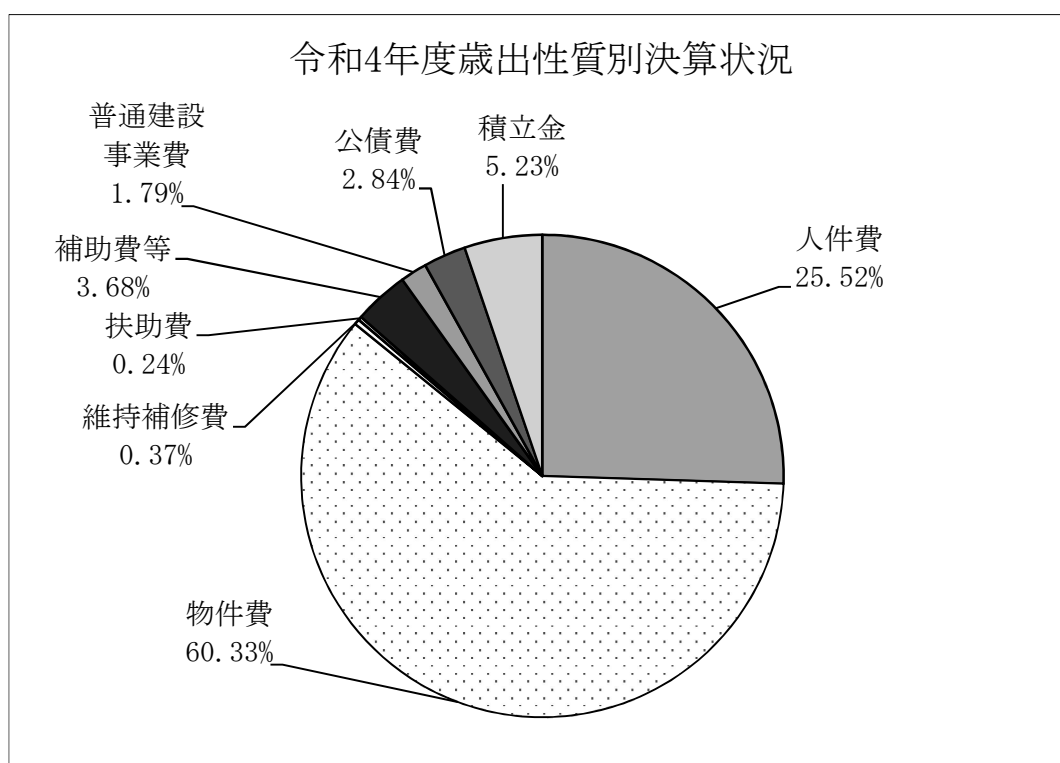
(単位:千円)

令和元年度	増減率	令和2年度	増減率	令和3年度	増減率	令和4年度	増減率
	%		%		%		%
2,933	0.8	1,628	△ 44.5	1,611	△ 1.0	1,615	0.2
896,873	4.2	1,024,671	14.2	1,006,864	△ 1.7	1,115,878	10.8
49,603	△ 17.2	44,672	△ 9.9	40,775	△ 8.7	45,045	10.5
143,535	42.4	169,325	18.0	95,003	△ 43.9	132,293	39.3
27,414	0.0	32,043	16.9	31,417	△ 2.0	37,847	20.5
1,120,358	6.6	1,272,339	13.6	1,175,670	△ 7.6	1,332,678	13.4



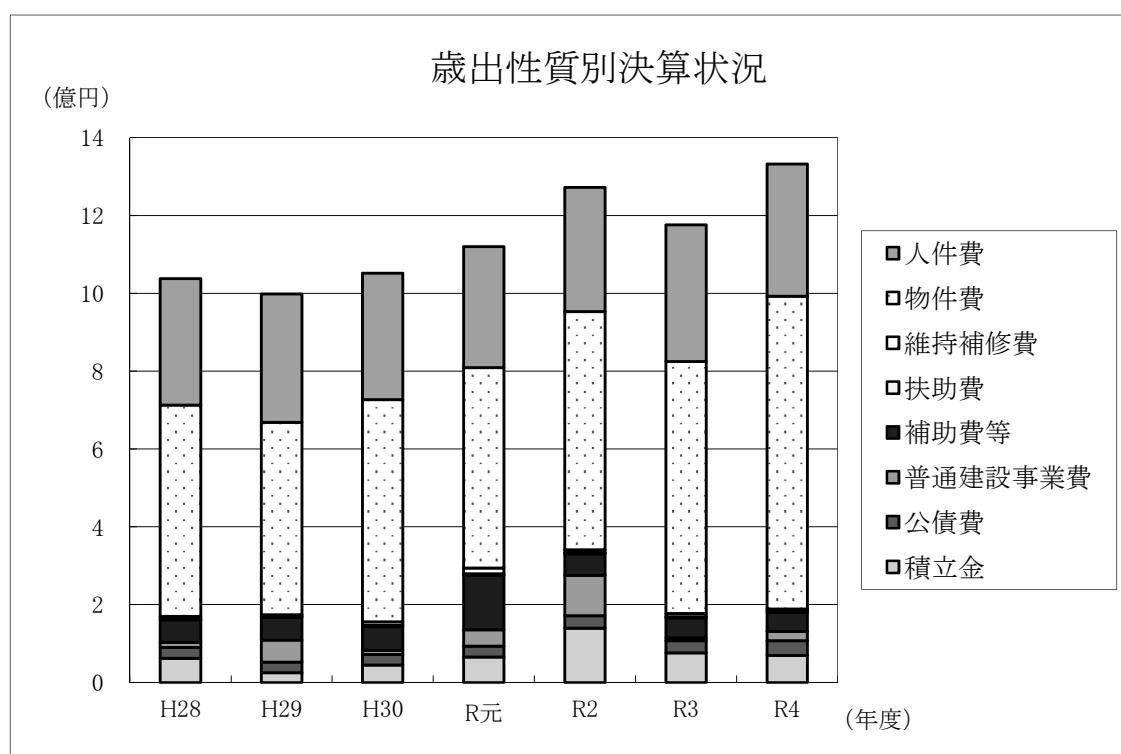
5 一般会計歳出決算状況(性質別)

区 分	年 度		年 度		年 度	
	平成28年度	増減率	平成29年度	増減率	平成30年度	増減率
		%		%		%
人 件 費	325,373	1.6	329,958	1.4	324,591	△ 1.6
物 件 費	542,689	△ 24.0	494,699	△ 8.8	571,217	15.5
維 持 補 修 費	6,682	46.3	3,785	△ 43.4	8,938	136.1
扶 助 費	2,570	33.2	2,850	10.9	3,215	12.8
補 助 費 等	57,526	45.4	58,248	1.3	60,768	4.3
普 通 建 設 事 業 費	13,518	△ 52.1	56,424	317.4	10,915	△ 80.7
公 債 費	27,410	15.8	27,411	0.0	27,414	0.0
積 立 金	62,332	△ 55.7	24,816	△ 60.2	44,365	78.8
合 計	1,038,100	△ 18.5	998,191	△ 3.8	1,051,423	5.3



(単位:千円)

令和元年度	増減率	令和2年度	増減率	令和3年度	増減率	令和4年度	増減率
	%		%		%		%
311,307	△ 4.1	319,468	2.6	350,944	9.9	340,090	△ 3.1
515,376	△ 9.8	612,254	18.8	647,718	5.8	804,029	24.1
14,644	63.8	7,055	△ 51.8	8,140	15.4	5,014	△ 38.4
3,080	△ 4.2	3,105	0.8	3,130	0.8	3,160	1.0
140,557	131.3	54,986	△ 60.9	51,374	△ 6.6	48,993	△ 4.6
42,460	289.0	104,397	145.9	7,053	△ 93.2	23,879	238.6
27,414	0.0	32,043	16.9	31,417	△ 2.0	37,847	20.5
65,520	47.7	139,031	112.2	75,894	△ 45.4	69,666	△ 8.2
1,120,358	6.6	1,272,339	13.6	1,175,670	△ 7.6	1,332,678	13.4



6 起債の状況(目的別現在高)

(単位:千円)

区 分	令和3年度末 現在高(A)	令和4年度中 借入額(B)	令和4年度中元利償還額			令和4年度末 現在高 (A)+(B)-(C)	
			元金(C)	利子	計		
一般会計債	1 普通債	165,434	0	37,303	544	37,847	128,131
	(1) 衛生債	165,434	0	37,303	544	37,847	128,131
特別会計債	仲善クリーンセンター	0	0	0	0	0	0
	クリントピア丸亀	0	0	0	0	0	0
	瀬戸グリーンセンター	1,158,175	0	176,463	7,987	184,450	981,712
合 計		1,323,609	0	213,766	8,531	222,297	1,109,843

7 基金の状況

(単位:千円)

区 分	設置 年月	令和3年度末 現在高(A)	令和4年度中増減額		令和4年度末 現在高 (A)+(B)-(C)	
			積立額(B)	取崩額(C)		
一般会計所管の基金		329,656	69,666	102,389	296,933	
1	財政調整基金	H12/6	282,109	67,684	87,621	262,172
2	広域行政推進事業基金	H27/8	47,547	1,982	14,768	34,761
特別会計所管の基金		238,004	33,913	45,424	226,493	
3	仲善クリーンセンター財政調整基金	H12/6	59,362	17,518	7,000	69,880
4	クリントピア丸亀財政調整基金	H11/4	81,263	10,353	20,044	71,572
5	クリントピア丸亀減債基金	H11/4	0	0	0	0
6	瀬戸グリーンセンター財政調整基金	H11/4	97,379	6,042	18,380	85,041
7	瀬戸グリーンセンター減債基金	H11/4	0	0	0	0
合 計		567,660	103,579	147,813	523,426	