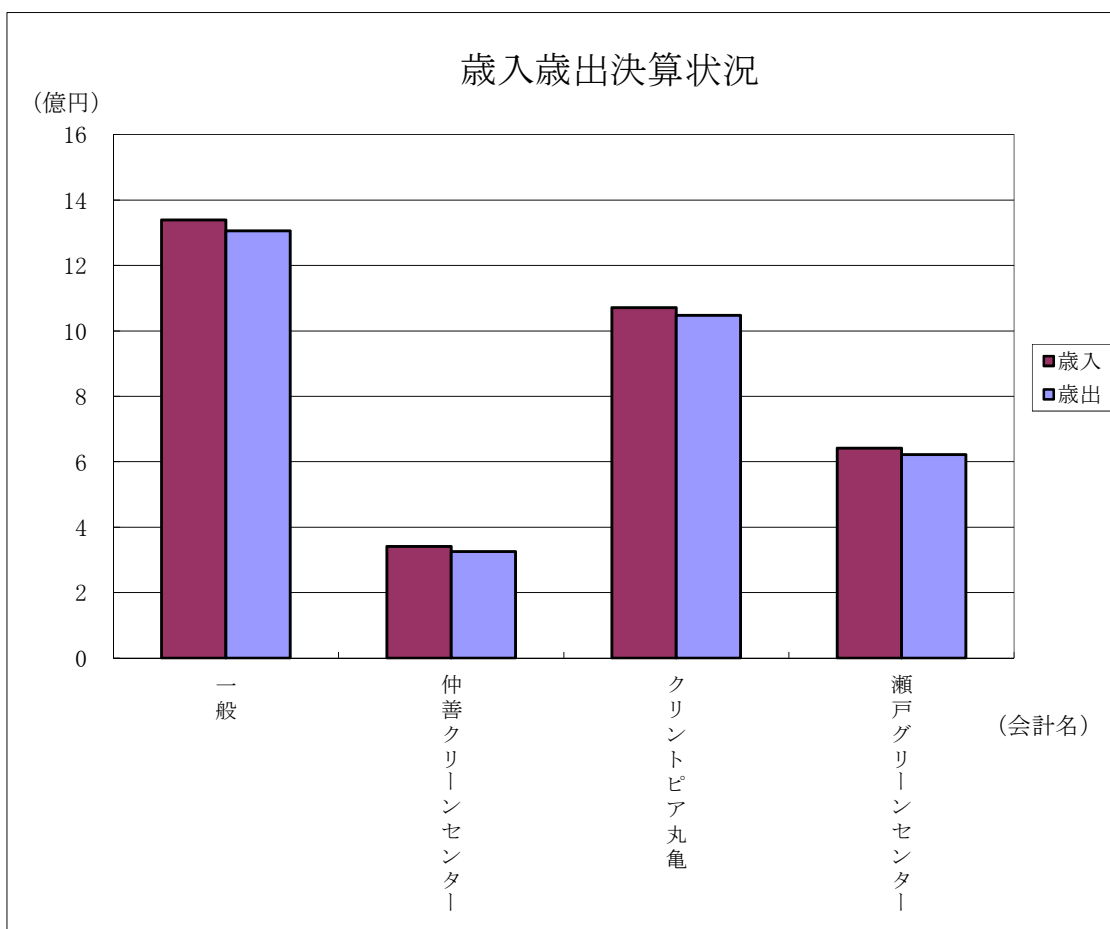


目 次

1	令和5年度会計別決算状況	1 頁
2	一般会計決算状況	3 頁
3	一般会計歳入決算状況	5 頁
4	一般会計歳出決算状況（目的別）	7 頁
5	一般会計歳出決算状況（性質別）	9 頁
6	起債の状況（目的別現在高）	11 頁
7	基金の状況	11 頁

1 令和5年度会計別決算状況

会計名	区分	予 算 現 額	歳 入 総 額 (A)	歳 出 総 額 (B)
一 般 会 計		1,399,907	1,339,221	1,305,458
特 別 会 計		2,032,209	2,053,752	1,995,132
	仲善クリーンセンター	327,952	341,263	325,695
	クリントピア丸亀	1,063,085	1,071,249	1,047,450
	瀬戸グリーンセンター	641,172	641,240	621,986
合 計		3,432,116	3,392,973	3,300,591



(単位:千円)

歳入歳出差引 (A) - (B) (C)	翌年度へ繰り 越すべき財源 (D)	実質収支額 (C) - (D)	備 考
33,762	0	33,762	
58,619	0	58,619	
15,567	0	15,567	
23,798	0	23,798	
19,253	0	19,253	
92,382	0	92,382	

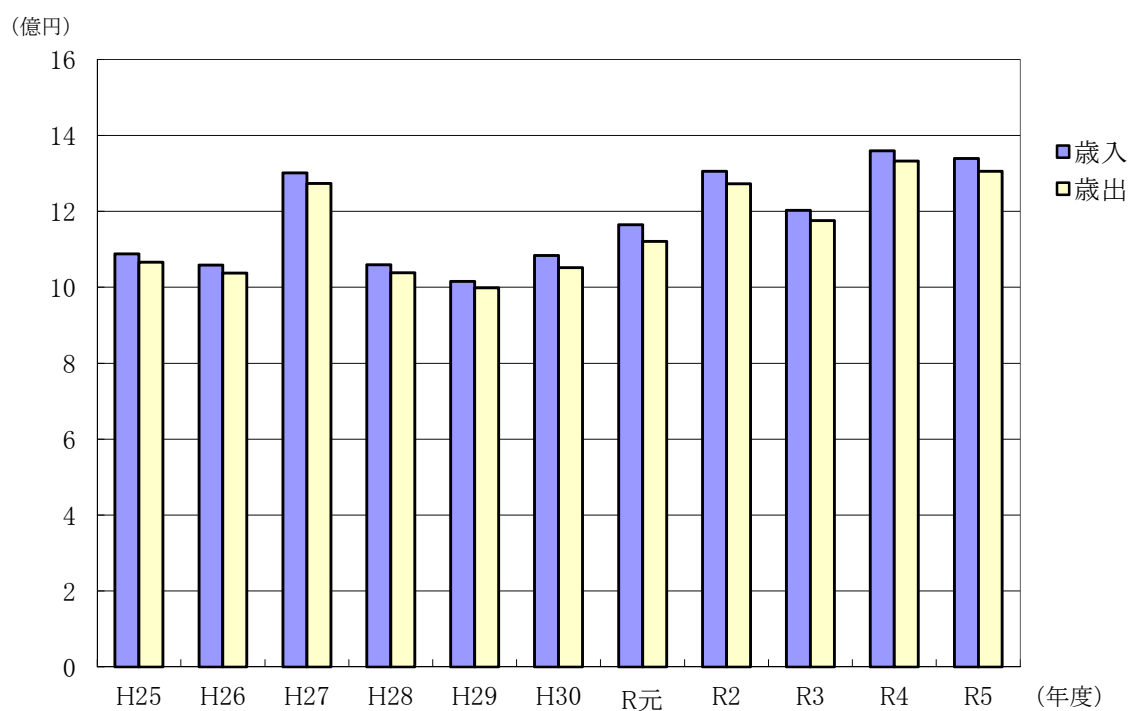
(注1)記載金額は千円未満を切り捨てて表示しています。

(注2)端数調整により表内の計算が一致しない箇所があります。

2 一般会計決算状況

区 分	年 度				
	平成25年度	平成26年度	平成27年度	平成28年度	平成29年度
歳 入 総 額	(△ 23.9)	(△ 2.7)	(23.0)	(△ 18.6)	(△ 4.1)
(A)	1,088,056	1,058,410	1,301,322	1,058,817	1,015,480
歳 出 総 額	(△ 24.0)	(△ 2.7)	(22.7)	(△ 18.5)	(3.8)
(B)	1,065,932	1,037,625	1,273,154	1,038,100	998,191
歳入歳出差引額					
(A) - (B) = (C)	22,124	20,785	28,168	20,717	17,289
翌年度へ繰り越すべき財源 (D)	0	0	0	0	0
実 質 収 支					
(C) - (D) = (E)	22,124	20,785	28,168	20,717	17,289
単 年 度 収 支	△ 4,809	△ 1,339	7,383	△ 7,451	△ 3,428

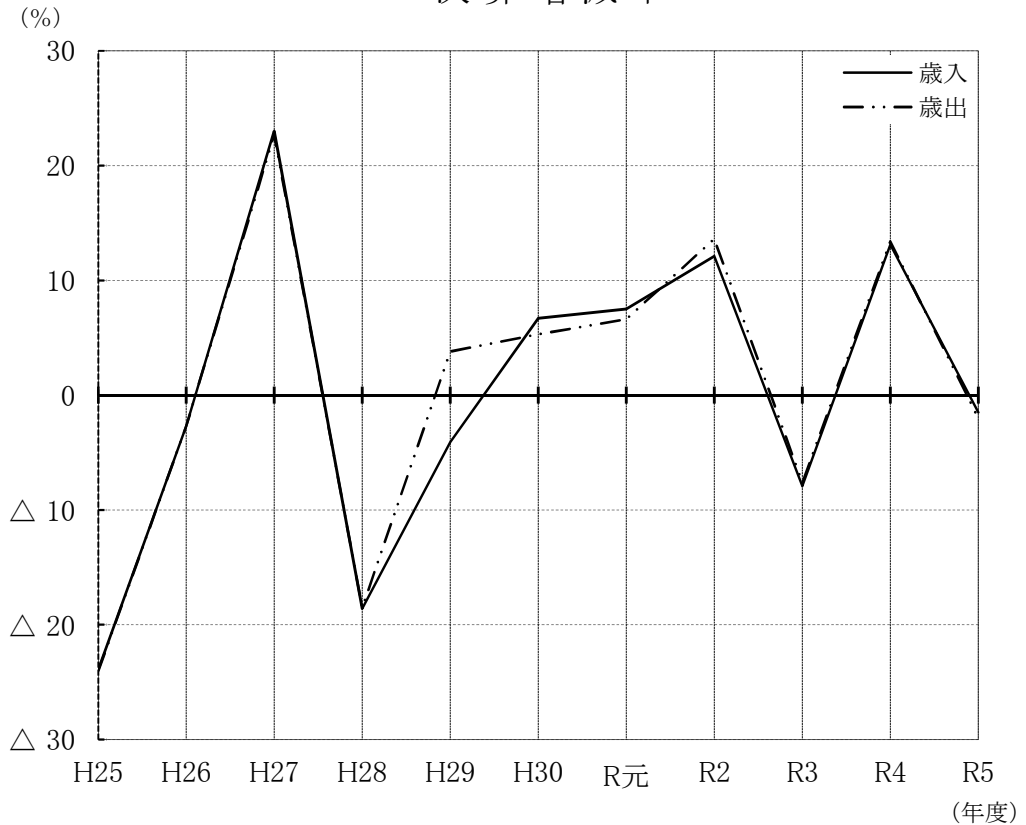
決 算 規 模



(対前年度増減率:%) (単位:千円)

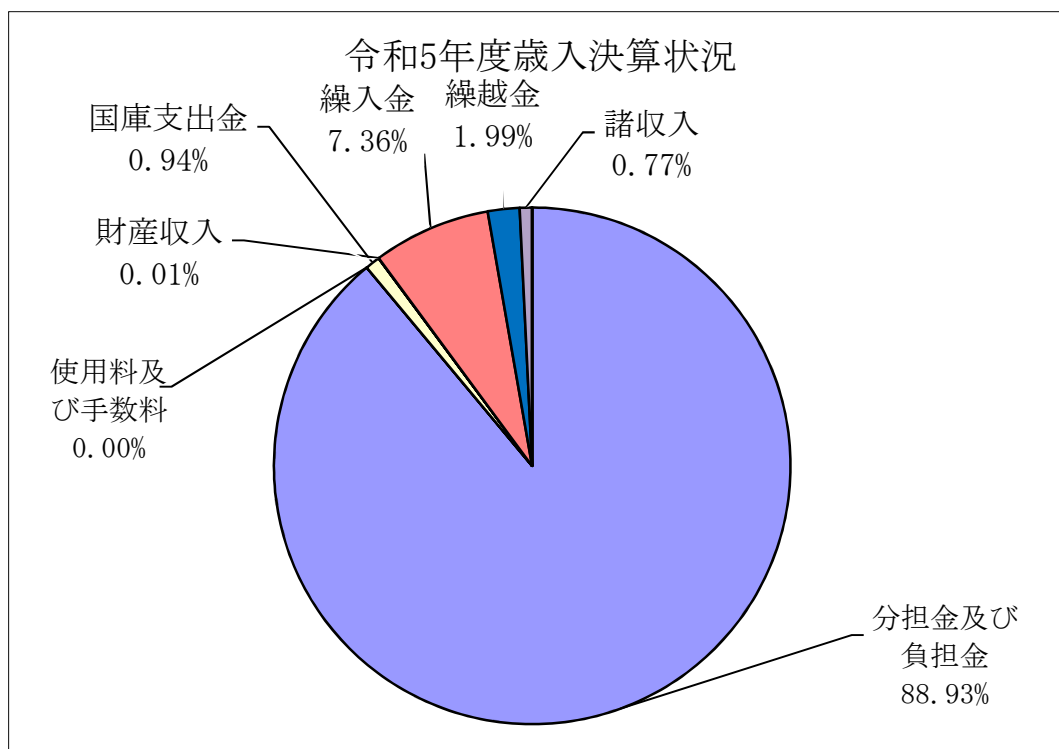
平成30年度	令和元年度	令和2年度	令和3年度	令和4年度	令和5年度
(6.7)	(7.5)	(12.1)	(△ 7.9)	(13.1)	(△ 1.5)
1,083,555	1,164,555	1,305,043	1,202,236	1,359,365	1,339,221
(5.3)	(6.6)	(13.6)	(△ 7.6)	(13.4)	(△ 2.0)
1,051,423	1,120,358	1,272,339	1,175,670	1,332,678	1,305,458
32,132	44,197	32,704	26,566	26,687	33,763
0	0	0	0	0	0
32,132	44,197	32,704	26,566	26,687	33,763
14,843	12,065	△ 11,493	△ 6,138	121	7,076

決算増減率



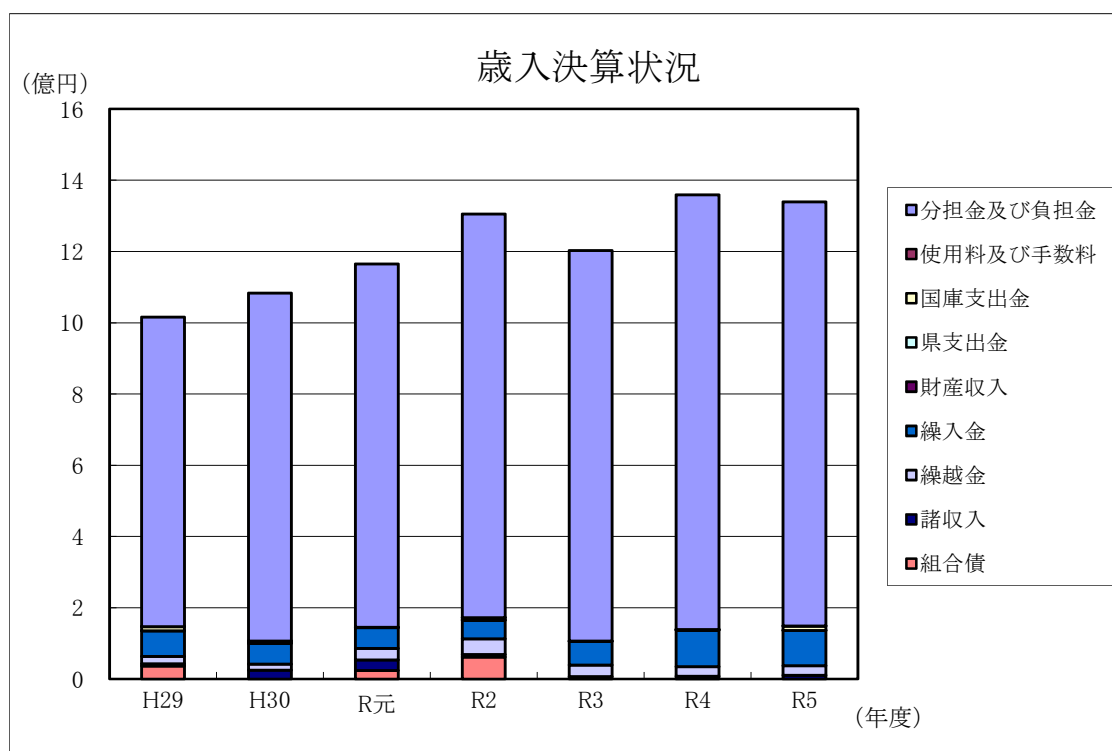
3 一般会計歳入決算状況

年度 款	平成29年度		平成30年度		令和元年度	
		増減率		増減率		増減率
		%		%		%
分担金及び負担金	868,325	△ 6.5	977,241	12.5	1,019,989	4.4
使用料及び手数料	38	26.7	37	△ 2.6	38	2.7
国庫支出金	11,772	△ 27.4	5,940	△ 49.5	0	皆減
県支出金	0	0.0	0	0.0	0	0.0
財産収入	228	△ 82.0	230	0.9	201	△ 12.6
繰入金	71,567	△ 4.7	58,665	△ 18.0	58,481	△ 0.3
繰越金	20,717	△ 26.5	17,288	△ 16.6	32,132	85.9
諸収入	6,433	△ 32.1	24,154	275.5	29,914	23.8
組合債	36,400	皆増	0	皆減	23,800	皆増
合計	1,015,480	△ 4.1	1,083,555	6.7	1,164,555	7.5



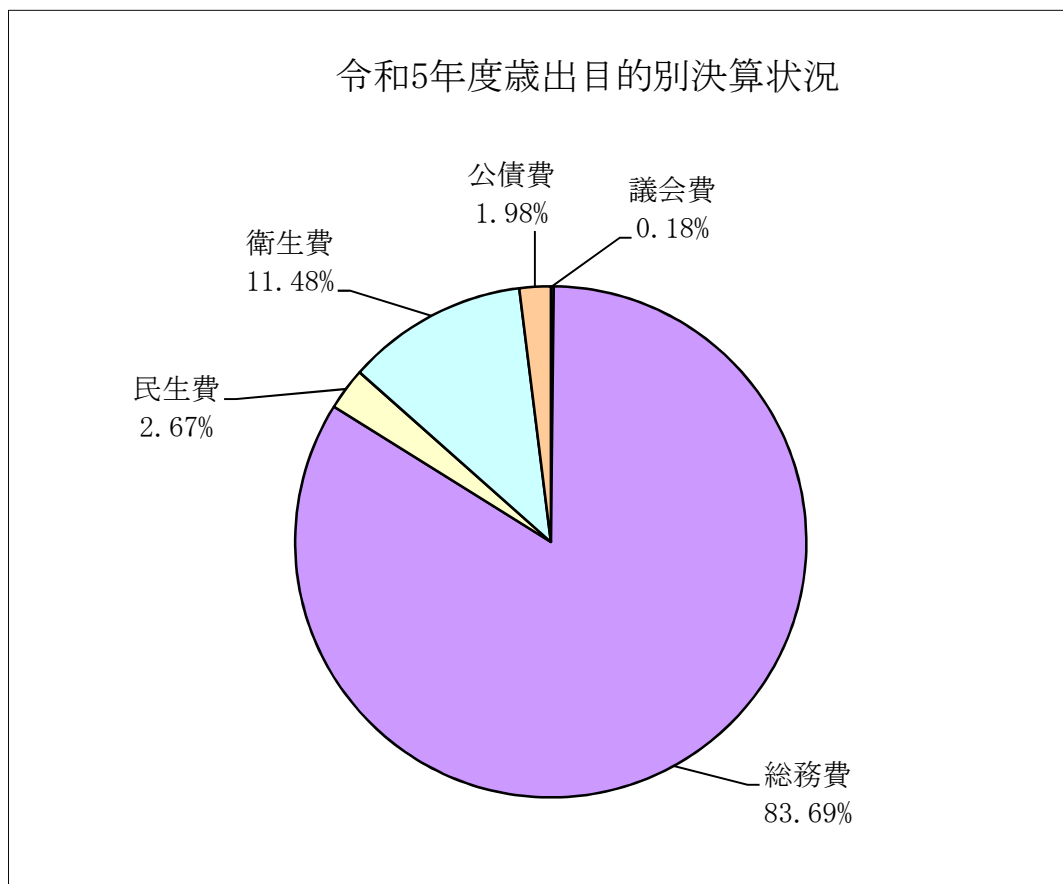
(単位:千円)

令和2年度		令和3年度		令和4年度		令和5年度	
	増減率		増減率		増減率		増減率
	%		%		%		%
1,133,312	11.1	1,096,329	△ 3.3	1,220,541	11.3	1,190,905	△ 2.4
51	34.2	51	0.0	42	△ 17.6	42	0.0
6,655	皆増	0	皆減	2,090	皆増	12,525	499.3
0	0.0	0	0.0	0	0.0	0	0.0
130	△ 35.3	312	140.0	160	△ 48.7	144	△ 10.0
52,215	△ 10.7	66,478	27.3	102,389	54.0	98,628	△ 3.7
44,196	37.5	32,704	△ 26.0	26,566	△ 18.8	26,686	0.5
7,084	△ 76.3	6,362	△ 10.2	7,577	19.1	10,291	35.8
61,400	158.0	0	皆減	0	0.0	0	0.0
1,305,043	12.1	1,202,236	△ 7.9	1,359,365	13.1	1,339,221	△ 1.5



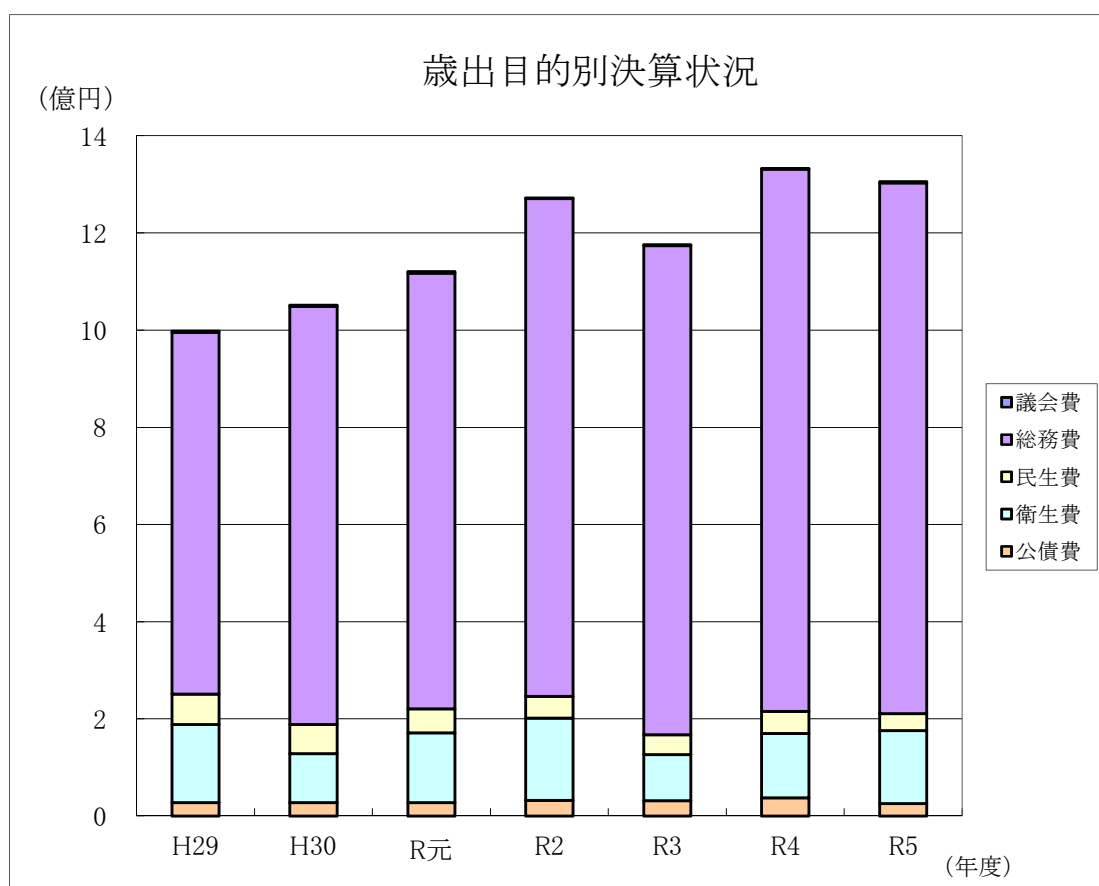
4 一般会計歳出決算状況(目的別)

款	年度		年度		年度	
	平成29年度	増減率	平成30年度	増減率	令和元年度	増減率
		%		%		%
議会費	2,958	△ 5.9	2,909	△ 1.7	2,933	0.8
総務費	744,415	△ 12.4	860,417	15.6	896,873	4.2
民生費	62,318	2.9	59,886	△ 3.9	49,603	△ 17.2
衛生費	161,089	66.2	100,797	△ 37.4	143,535	42.4
公債費	27,411	0.0	27,414	0.0	27,414	0.0
合計	998,191	△ 3.8	1,051,423	5.3	1,120,358	6.6



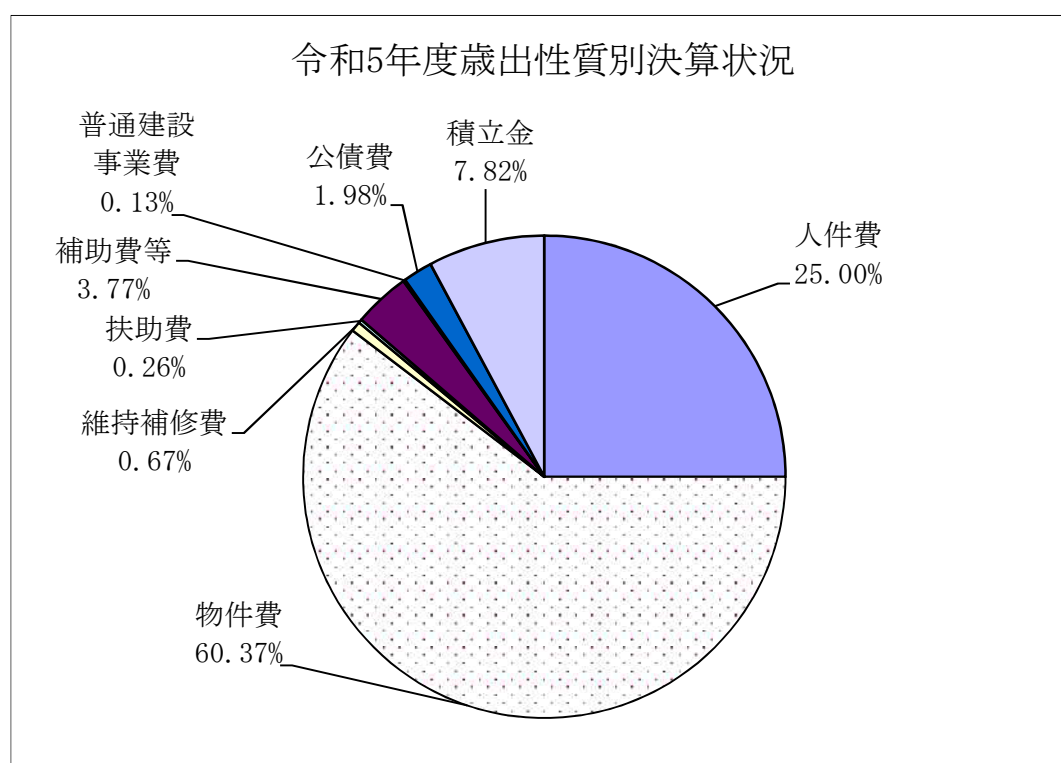
(単位:千円)

令和2年度	増減率	令和3年度	増減率	令和4年度	増減率	令和5年度	増減率
1,628	△ 44.5%	1,611	△ 1.0%	1,615	0.2%	2,325	44.0%
1,024,671	14.2%	1,006,864	△ 1.7%	1,115,878	10.8%	1,092,602	△ 2.1%
44,672	△ 9.9%	40,775	△ 8.7%	45,045	10.5%	34,829	△ 22.7%
169,325	18.0%	95,003	△ 43.9%	132,293	39.3%	149,831	13.3%
32,043	16.9%	31,417	△ 2.0%	37,847	20.5%	25,871	△ 31.6%
1,272,339	13.6%	1,175,670	△ 7.6%	1,332,678	13.4%	1,305,458	△ 2.0%



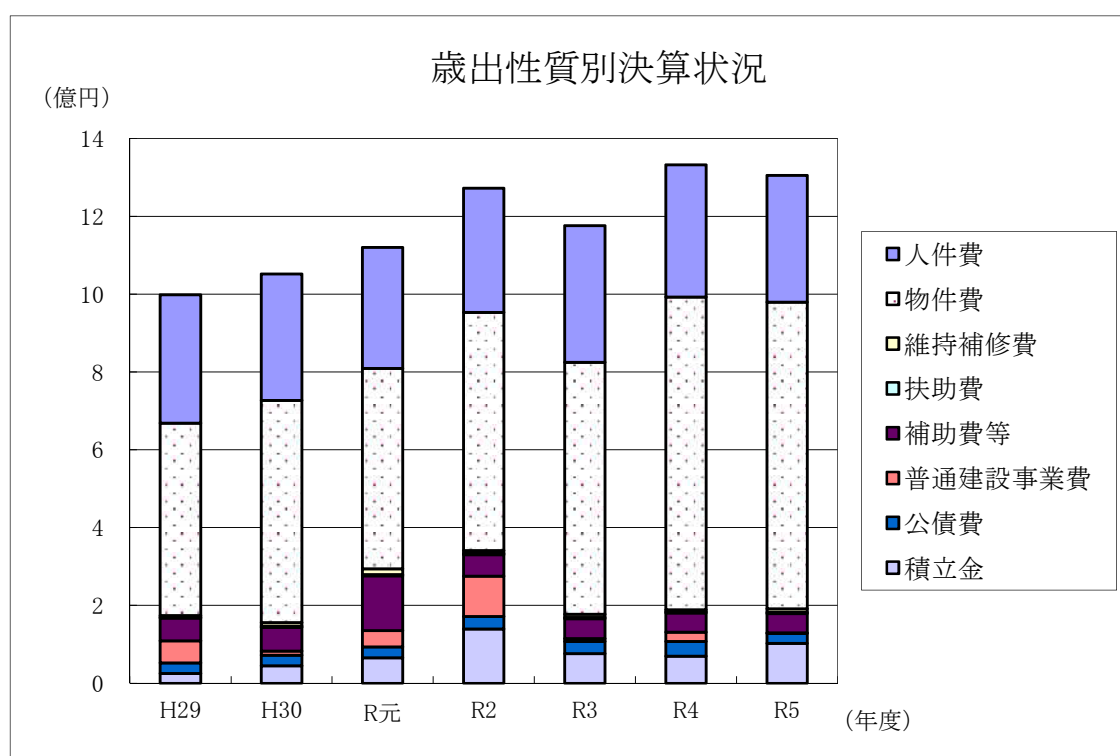
5 一般会計歳出決算状況(性質別)

区 分	年 度		年 度		年 度	
	平成29年度	増減率	平成30年度	増減率	令和元年度	増減率
		%		%		%
人 件 費	329,958	1.4	324,591	△ 1.6	311,307	△ 4.1
物 件 費	494,699	△ 8.8	571,217	15.5	515,376	△ 9.8
維 持 補 修 費	3,785	△ 43.4	8,938	136.1	14,644	63.8
扶 助 費	2,850	10.9	3,215	12.8	3,080	△ 4.2
補 助 費 等	58,248	1.3	60,768	4.3	140,557	131.3
普 通 建 設 事 業 費	56,424	317.4	10,915	△ 80.7	42,460	289.0
公 債 費	27,411	0.0	27,414	0.0	27,414	0.0
積 立 金	24,816	△ 60.2	44,365	78.8	65,520	47.7
合 計	998,191	△ 3.8	1,051,423	5.3	1,120,358	6.6



(単位:千円)

令和2年度		令和3年度		令和4年度		令和5年度	
	増減率		増減率		増減率		増減率
	%		%		%		%
319,468	2.6	350,944	9.9	340,090	△ 3.1	326,310	△ 4.1
612,254	18.8	647,718	5.8	804,029	24.1	788,102	△ 2.0
7,055	△ 51.8	8,140	15.4	5,014	△ 38.4	8,752	74.6
3,105	0.8	3,130	0.8	3,160	1.0	3,345	5.9
54,986	△ 60.9	51,374	△ 6.6	48,993	△ 4.6	49,189	0.4
104,397	145.9	7,053	△ 93.2	23,879	238.6	1,760	△ 92.6
32,043	16.9	31,417	△ 2.0	37,847	20.5	25,871	△ 31.6
139,031	112.2	75,894	△ 45.4	69,666	△ 8.2	102,129	46.6
1,272,339	13.6	1,175,670	△ 7.6	1,332,678	13.4	1,305,458	△ 2.0



6 起債の状況(目的別現在高)

(単位:千円)

区分	令和4年度末 現在高(A)	令和5年度中 借入額(B)	令和5年度中元利償還額			令和5年度末 現在高 (A)+(B)-(C)	
			元金(C)	利子	計		
一般会計債	1 普通債	128,131	0	25,450	421	25,871	102,681
	(1) 衛生債	128,131	0	25,450	421	25,871	102,681
特別会計債	仲善クリーンセンター	0	0	0	0	0	0
	クリントピア丸亀	0	0	0	0	0	0
	瀬戸グリーンセンター	981,712	0	184,336	6,413	190,749	797,376
合計		1,109,843	0	209,786	6,834	216,620	900,057

7 基金の状況

(単位:千円)

区分	設置 年月	令和4年度末 現在高(A)	令和5年度中増減額		令和5年度末 現在高 (A)+(B)-(C)	
			積立額(B)	取崩額(C)		
一般会計所管の基金		296,933	102,129	98,628	300,434	
1	財政調整基金	H12/6	262,172	98,184	79,923	280,433
2	広域行政推進事業基金	H27/8	34,761	3,945	18,705	20,001
特別会計所管の基金		226,493	71,219	32,028	265,684	
3	仲善クリーンセンター財政調整基金	H12/6	69,880	14,952	7,000	77,832
4	クリントピア丸亀財政調整基金	H11/4	71,572	27,276	10,000	88,848
5	クリントピア丸亀減債基金	H11/4	0	0	0	0
6	瀬戸グリーンセンター財政調整基金	H11/4	85,041	28,991	15,028	99,004
7	瀬戸グリーンセンター減債基金	H11/4	0	0	0	0
合計		523,426	173,348	130,656	566,118	