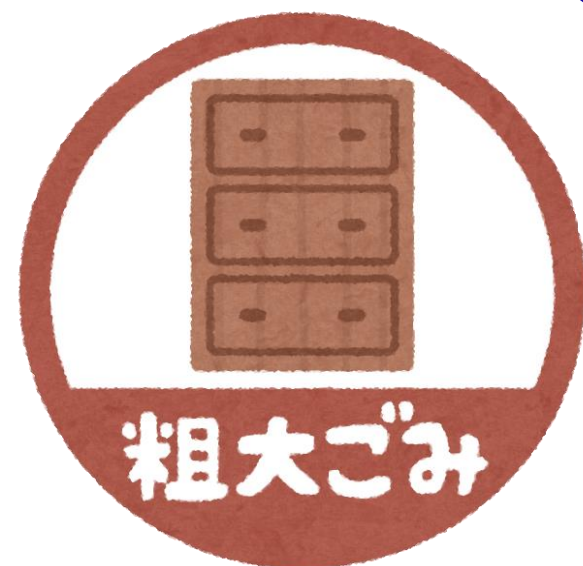


クリントピア丸亀へごみを持込むみなさんへ

※ 新型コロナウイルス感染症防止対策（令和2年9月1日～）
マスク非着用の方、発熱（37.5℃以上）、咳など風邪のような症状のある方の
入場はお断りします。



指定ごみ袋へ分別！

透明・半透明の袋の場合は100円/10kg

100円/10kg



車両へは荷台の奥から
粗大・不燃・可燃の順に
積載してください。

・分別できていないごみは持込できません。

・資源ごみ・使用済小型家電はグリーンセンター丸亀へ

事業系一般廃棄物（可燃ごみ）の持込みは200円/10kgです。

クリントピア丸亀 丸亀市土器町北1丁目72-2 ☎56-1144

可燃ごみ

燃えるごみ

靴全般(安全靴は不燃ごみ)
ハンドバッグ等ゴム・皮製品



枯葉・小枝・ホース等

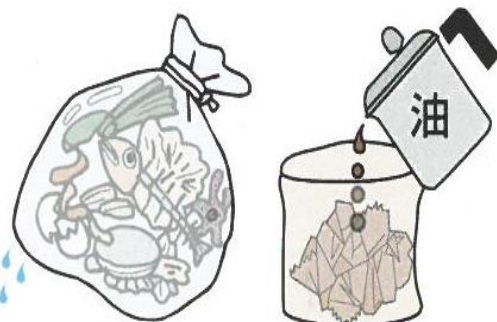


剪定ごみやホースなど長いものは、太さは直径10cm以内、長さは50cm未満に切り、しっかり縛って、**市指定ごみ袋**に入れて出してください。

ほうき・箒・竹串等

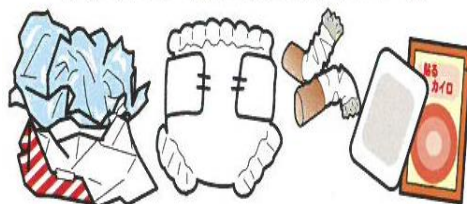


調理くず・残飯・貝殻等



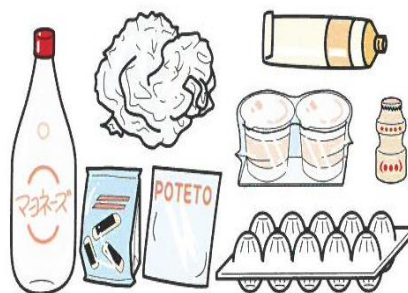
生ごみは、十分に水きりをして袋に入れ、口を縛って出してください。天ぷら油はクリーンセンター丸亀にて回収していますが、燃えるごみとして捨てる場合は布・紙に含ませるか固形化してください。

紙くず・ちり紙・紙おむつ・すいから・使い捨てカイロ等

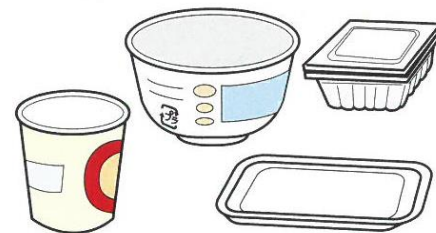


紙おむつ等の汚物は必ず取り除いてください。

包装等に使用されているやわらかいプラスチック類・ラップ類・パック類・チューブ類



発泡スチロール・カップ類・トレイ類



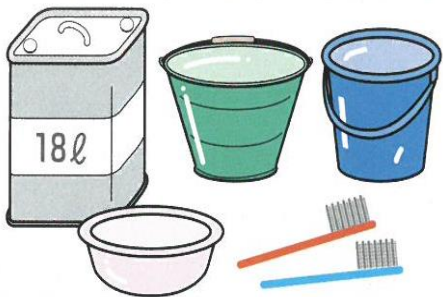
在宅医療に伴う廃棄物



チューブ類は50cm以下に切ってください。
注射針は医療機関・薬局へ返却してください。
ペン型自己注射カートリッジ・針の付いていないチューブ・カテーテル・腹膜透析バッグ・点滴バッグ・栄養剤バッグ等

透明の袋に入れ、他の可燃ごみと一緒に**市指定ごみ袋**に入れて出してください。

一斗缶・バケツ・洗面器・歯ブラシ等



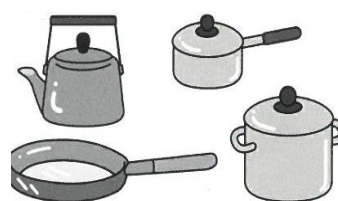
不燃ごみ

破碎ごみ

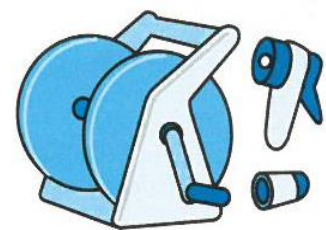
破碎が必要な硬いポリ類・プラスチック類



やかん・鍋・フライパン等



ホースリール(本体のみ)



※ホースははずして50cm未満に切り**可燃ごみ**に出してください。

⚠ 刃物、鏡、ガラス、電球などの危険物は厚紙などで中包みをしてください。

刃物類



鏡・ガラス類



(耐熱ガラス・板ガラス・哺乳びん等)

電球(蛍光灯以外)

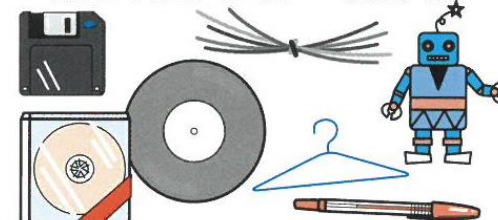


※電球型蛍光灯等は資源ごみです。

植木鉢・花瓶等



DVD・CD・レコード・ボールペン・針金・針金ハンガー・玩具等



持込みできないもの

※下記のごみは専門業者等に依頼して処理してください。

直径 10 cm以上の角材、木の幹・車・バイク(50cc超)・タイヤ・バッテリー・消火器・耐火金庫・ばらしていないスプリングマット・便器・土・砂・岩石・タイル・コンクリート・ブロック・レンガ・瓦・石膏ボード・スレート・仏壇・仏具・神棚・ピアノ・ガスボンベ・未使用のオイル、ペンキ入り缶・劇薬・農薬・農機具・農業用ビニール・漁網(ネット類含む)等・請負工事(事業系)で発生した建築廃材等・その他、処理に支障を及ぼすもの

家電リサイクル法対象機器(エアコン・テレビ・洗濯機・衣類乾燥機・冷蔵庫・冷凍庫)

不法投棄は5年以下懲役もしくは1000万円以下の罰金または併科です

