

クリントピア丸亀へ持ち込まれる皆様へ

分別できていないごみは持ち込めません

可燃ごみ、不燃ごみは必ず分別して指定ごみ袋に入れて持ち込んでください。

透明・半透明のごみ袋および粗大ごみは100円／10kg

※事業系一般廃棄物（可燃ごみ）は200円／10kg

混雑解消のため、可能な限りいつも利用しているごみ集積場所を利用してください。



車両へは荷台の奥から粗大・不燃・可燃の順に積載してください。

可燃ごみ

燃えるごみ

調理くず・残飯・貝殻等



生ごみは、十分に水きりをして袋に入れ、口を縛って出してください。天ぷら油はクリーンセンター丸亀等(P3参照)にて回収していますが、燃えるごみとして捨てる場合は、紙に含ませるか固形化してください。

ほうき・箸・竹串等



竹串の先は危険です。紙で中包みをしてください。

靴全般(安全靴は不燃ごみ)・ハンドバッグ等ゴム・革製品



紙くず・紙おむつ・すいから・使い捨てカイロ・保冷剤等



紙おむつ等の汚物は必ず取り除いてください。

繊維くず・ぬいぐるみ・まくら・ボール等



カセットテープ・ビデオテープ等 (ケース込)



在宅医療に伴う廃棄物



チューブ類は50cm以下に切ってください。

注射針は医療機関・薬局へ返却してください。

ペン型自己注射カートリッジ・針の付いていないチューブ・カテーテル・腹膜透析バッグ・点滴バッグ・栄養剤バッグ等

透明の袋に入れ、他の可燃ごみと一緒に市指定ごみ袋に入れて出してください。

包装等にに使われているやわらかいプラスチック類・ラップ類・パック類・チューブ類



発泡スチロール・カップ類・トレイ類



なお、食品トレイの拠点回収にご協力ください。詳細については、P10を参照してください。

枯葉・小枝・ホース等



剪定ごみやホースなど長いものは、太さは直径10cm以内、長さは50cm以下に切り、しっかり縛って、市指定ごみ袋に入れて出してください。

不燃ごみ

破碎ごみ

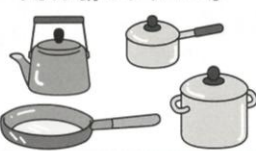
陶器・金属の食器類
植木鉢・花瓶等



一斗缶・バケツ・洗面器・塗料缶等



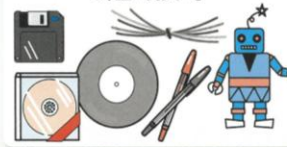
やかん・鍋・フライパン等



破碎が必要な硬い
ポリ類・プラスチック類



DVD・CD・レコード・ボールペン・針金・玩具等



延長コード・ドラム式コード



※コードを50cm以下に切って指定ごみ袋に入れて出してください。

① 刃物、鏡、ガラス、電球などの危険物は厚紙などで中包みをしてください。



刃物類

鏡・ガラス類

電球・LED球(蛍光灯以外)

※電球型蛍光灯等は資源ごみです。

(耐熱ガラス・板ガラス・哺乳びん等)

ホースリール(本体のみ)



※ホースははずして50cm以下に切り可燃ごみに出してください。

収集できないもの

タイヤ、バッテリー、消火器、廃油、塗料、有害物質を含むもの等

土、砂、岩石、タイル、コンクリート等

ガスボンベ、農機具、農薬、劇薬、農業用ビニール、漁網(ネット類含む)等

請負工事で発生したもの等 (事業系)